

目 录

1.2024 年北京市体育传统项目学校定向运动比赛组委会名单.....	2
2.竞赛技术工作机构.....	2
3.2024 年北京市体育传统项目学校定向运动竞赛规程.....	5
4.体育道德风尚、优秀组织、优秀教练员奖评选办法.....	14
5.运动员、裁判员、教练员守则.....	15
6.申诉及仲裁办法.....	16
7.各参赛队单位及名单.....	17
8.参赛人数统计.....	47
9.赛事信息.....	48
10.日程安排.....	51
11.体育道德风尚奖、优秀组织奖、优秀教练推荐表.....	52

2024年北京市体育传统项目学校定向运动比赛 组委会名单

主任：石风华 市体育局副局长

王攀 市教委副主任

副主任：于立超 市体育局青少处处长

冷传才 市教委体卫艺处处长

委员：贾有雄 市体育局青少处四级调研员

刘梦龙 市教委体卫艺处干部

谈晓平 北京市定向运动协会秘书长

李广民 北京市体育传统项目学校定向运动项目组组长

竞赛办公室

主任：王世东 张志宏

成员：李广民 王慧民 张晖 田丽 李涛 周琦

石峰 刘洋 宋仕军 龚晨

竞赛秘书长：李广民

宣传报道组：田丽 学生电视台

场地安全组

后勤保障:

组 长: 王慧民

组 员: 徐艳宇 杨光

安全保障:

组 长: 龚 晨

组 员: 郭锦琦 (校医) 保安队

竞赛技术工作机构

仲裁委员会 : 贾有雄 陈 磊 李广民

赛 事 监 督: 谈晓平

竞赛秘书组

组 长: 田 丽

组 员: 周 媛 志愿者

裁判委员会

总裁判长：刘洋（国家级）

副总裁判长：高兵（国家级）、李冲（一级）

起点裁判长：李冲（兼）

起点副裁判长：绳一（一级）、安祺（一级）

起点裁判员：吴轶欣（二级）、丁毅博（二级）、熊怡（三级）、

郭东梅（三级）、丁亚齐（三级）

场地裁判长：高兵（兼）

场地副裁判长：陈成杰（一级）、刘忠（二级）

场地裁判员：王琦（三级）、张猛（二级）、韩放（三级）、徐子健（三级）

场地安全员：龚晨、田丽、杨光、刘德春、段全营、王大林、刘晓明

科大附中保安队

终点裁判长：乌日娜（一级）

终点裁判员：宋安文（一级）、白雪（三级）、唐蕾（三级）

成统裁判长：刘洋（兼）

成统裁判员：贺凌城（二级）、张博源（三级）

赛事秘书长：孙露美（一级）

赛事中心：汤子晨（二级）、刘艳

器材保障：任勇

志 愿 者：北京科技大学附属中学学生 60 人

中国体育彩票杯 2024 年北京市体育传统项目学校定向运动竞赛规程

一、主办单位：北京市体育局、北京市教育委员会

二、承办单位：北京乐恩嘉业体育发展有限公司

三、支持单位：北京市体育彩票管理中心 北京科技大学附属中学

四、竞赛时间：2024 年 4 月 13 日

五、竞赛地点：待定

六、参赛单位：北京市各中小学校，校外教育单位（仅限于少年宫、俱乐部、活动中心），其中北京市、区级定向运动传统校必须参赛。

七、竞赛项目及分组：短距离赛

（一）少年男子 M12 组、女子 W12 组

（2011 年 9 月 1 日以后出生的小学生）

（二）青少年男子 M14 组、女子 W14 组

（2009 年 9 月 1 日至 2011 年 8 月 31 日出生）

（三）青少年男子 M16 组、女子 W16 组

（2007 年 9 月 1 日至 2009 年 8 月 31 日出生）

（四）青年男子 M18 组、女子 W18 组

（2005 年 9 月 1 日至 2007 年 8 月 31 日出生）

八、运动员资格：

（一）参加比赛的运动员必须是北京市正式学籍、符合参赛年龄要求、有医务部门体检证明、身体健康的在校学生。

（二）参赛运动员必须遵守中小学生行为规范，文化学习成绩合格，经医务部门检查证明身体健康并适合本项运动要求。

九、报名办法：

(一) 各参赛单位限报 1 队（以公章为准），限报领队 1 人、教练员 1 人。

(二) 各参赛单位每组别限报 5 名队员。

(三) 运动员不能跨组别进行参赛。

(四) 报名不足 4 人（或有效成绩不足 4 人）及违反规程的参赛单位不记取团体名次。

(五) 报名表：

1、从北京市体育局网站上统一下载报名表及参赛证，不得修改格式，不得手写，粘贴运动员照片并填写相应内容。

2、电子报名表于 2024 年 4 月 1 日前发送至 dxyyjyz2011@126.com，现场报名事项及其他未尽事宜组委会将在收到报名表后予以回复，请注意查看微信群内通知。

3、纸质报名时必须交贴好参赛学生照片的参赛证（参赛证不作修改，填写相应内容）。

4、各参赛单位于 2024 年 4 月 1 日前将纸质报名表（加盖公章和医务章方有效）、参赛承诺书、运动员自愿参赛声明（每人一份）、保险单复印件、带照片参赛证、运动员电子学籍卡样张盖校章交到或快递到承办单位。（地址：北京市东城区天坛东里中区甲 14 号 乐嘉体育，联系人：孙露美，13911373262）

十、竞赛办法：

(一) 运动员凭参赛证参加比赛，比赛当天检录时查验证件。

(二) 竞赛按《中国徒步定向运动竞赛规则》执行。

(三) 运动员出发方式由组委会决定，出发顺序由抽签及计算机随机决定。

(四) 比赛运动员必须佩带规定的号码布及参赛证，在限定时间内完成比赛。

(五) 出发前 10 分钟检录时必须出示“北京市定向运动传统校比赛参赛证”，检录后不得离队。

(六) 出发前运动员因故退赛，教练员（领队）应向赛事中心说明。

(七) 比赛途中运动员因伤、病不能完成竞赛时，可自行退赛，退赛后应尽快向终点裁判报告并及时交回比赛用图。

(八) 禁止使用违禁药物。

十一、名次录取与奖励：

(一) 每组别录取个人成绩前 12 名，报名人数不足 12 人（含 12 人）减 1 录取。

(二) 小学团体录取前八名；其它组别团体录取前六名（统计各队 4 名选手最好有效成绩）。

(三) 设体育道德风尚奖，优秀组织奖，优秀教练员奖。

十二、处罚规定：

(一) 凡有下列情况之一者成绩无效或取消比赛资格：

- 1、参赛队员在非本人比赛时段进入比赛区内；
- 2、接受别人帮助或为别人提供帮助，如指路、找点商量等；
- 3、比赛中使用交通工具或携带通讯工具；
- 4、运动员、教练员、领队等提前进入比赛场地；
- 5、比赛前未按规定在指定区域集合；
- 6、运动员迟到或未按比赛顺序而进入出发点；
- 7、比赛过程中丢失指卡或地图；蓄意损坏点标、点签和其它比赛设施及场地；

8、故意在比赛中与同组选手同路或跟进；

9、比赛超时，即距最后一名运动员出发一定时间（领队会公布）；

10、参赛队员资格不符或冒名顶替，除取消本次比赛的成绩外、对学校在北京市教育系统内提出通报批评、并取消该学校下届比赛资格。

11、有其它违反比赛规则行为（教练员、领队进入赛场、比赛时进行指导等）。

（二）申诉：

凡对参赛运动员的成绩、资格及裁判判罚有异议提出申诉者，必须在比赛成绩公告后一小时内及时向组委会提交经领队签字的《申报报告书》及 500 元申诉费方可受理，如胜诉申诉费原数退还；如申诉无效申诉费交组委会处理。

十三、仲裁、裁判员的选派：

仲裁、裁判员由主办单位统一选派。

十四、经费：

（一）本次比赛不收取参赛费，各参赛代表队交通费、门票、用餐饮水等自理。

（二）比赛免收押金费，赛后交回比赛用图及指卡。

（三）裁判员及工作人员的差旅费、食宿费由承办单位负责。

十五、器材：

（一）指北针、定向服、定向鞋、检查点说明袋等个人装备由参赛运动员自备，其他比赛器材由主办方提供；

（二）大会提供的比赛器材，如有损坏或丢失，需按规定进行赔偿。

十六、领队会时间和内容：

（一）2024 年 4 月 12 日上午 10:00 举行领队会，地点：北京科技大学

附属中学三层报告厅。

(二) 领队会上分发秩序册, 领取比赛指卡、号码布、参赛证, 公布竞赛场地, 介绍竞赛技术信息。

十七、安全管理

(一) 参赛单位要认真履行参赛运动员安全管理的职责。做好参赛运动员的健康审核和安全教育, 落实安全管理责任制, 确保运动员身体健康, 安全参赛无事故。

(二) 参赛单位需自行为参赛运动员办理定向运动人身意外伤害保险(条款中应含定向运动, 投保金额不低于 20 万元、附加医疗 2 万元), 如发生意外安全事故, 有关赔偿由参赛单位负责与保险公司协调解决。主办、承办和协办单位不承担参赛运动员发生的伤害、医疗、交通等任何责任及费用。

(三) 依据《关于对新型冠状病毒感染实施“乙类乙管”的总体方案》和《学校新型冠状病毒感染防控工作方案》等相关要求, 所有参赛人员在赛前需开展健康监测、积极锻炼、增强综合素质, 参加比赛前测量体温, 如有发热、干咳、乏力、咽痛等症状, 不得带病参加比赛。

(四) 参赛单位需自行为参赛运动员准备防疫用品。防疫用品包括: 一次性医用口罩、消毒湿巾、免洗手消毒液等。

十八、其他未尽事宜组委会另行通知。

附件一：

2024 年北京市体育传统项目学校定向运动比赛 参赛承诺书

致 2024 年北京市体育传统项目学校定向运动比赛主办方（以下统称“赛事主办方”）：

_____（以下简称“本单位”）自愿组队参加 2024 年北京市体育传统项目学校定向运动比赛（以下简称“赛事”或“比赛”）。

为严肃赛风赛纪，维护正常、有序的赛场秩序，保障比赛期间本单位参赛运动员的人身安全，营造良好、和谐的比赛环境，保证比赛圆满成功，特签订本参赛承诺书。

一、本单位服从赛事工作安排，全面理解并同意遵守赛事组委会、主办单位及承办单位等所制定的各项规程、规则、规定、要求及采取的各项措施。

二、本单位明确了解参加赛事可能发生的一切风险，并承担本单位运动员参加赛事可能存在的风险和责任。保证本单位运动员均已通过正规医疗机构进行身体检查，脑电图、心电图、血压、脉搏指标正常，确保本单位运动员的身体和精神状况均符合参加赛事的条件，无不适宜参赛的身体疾病。如因本单位或本单位运动员存在隐瞒不报等相关问题，本单位运动员若在赛事中出现任何伤害事故，由本单位及运动员本人负责，赛事组委会无需承担任何形式的责任。且本单位承诺已为本单位运动员、教练员、领队或派出参加赛事的工作人员购置足额保险，前述相关人员的安全、意外伤害事故、财产损失等由本单位及其本人自行负责。

三、本单位将向赛事组委会、主办单位及承办单位等提供本单位运动员的身份证件，用于核实运动员本人身份及参赛资格，本单位保证提交的运动员身份证件和文件资料真实有效，不存在弄虚作假、冒名顶替等现象。

四、保证本单位运动员在比赛过程中遵守赛风赛纪等规定，遵守裁判、医疗人员和安保人员的要求，不辱骂裁判、对手及工作人员，不打架斗殴，如有违反，将接受赛事组委会处罚及承担因此产生的所有法律责任和后果，若赛事组委会、主办单位及承办单位等因此遭受任何损失，本单位将承担赔偿责任。

五、保证本单位运动员在比赛过程中，如因身体不适或发生突发状况，主动退出比赛。因本单位运动员本人坚持比赛所产生的全部责任及后果均由本单位及运动员本人承担。

六、保证本单位运动员在比赛期间发生受伤或突发疾病等情况时接受赛事主、承办单位在赛事期间提供的现场急救性质的医务治疗，但在医院救治期间发生的相关费用均由本单位及运动员本人自行承担。

七、保证本单位运动员在比赛期间注意食品安全问题，尽量减少在外用餐，如因在外用餐引起安全问题，由本单位或运动员承担责任，赛事组委会及其关联方不承担任何责任；本单位保证运动员在使用比赛期间的宾馆设施、设备时应当尽到必要的注意义务，且本单位同意，对于因入住宾馆等第三方的设施、设备的原因给本单位或运动员造成的损失，赛事组委会及组委会关联方不承担任何责任。

八、本单位保证未成年运动员的监护人知晓并同意该运动员参加本赛事。本单位保证运动员（如未满 18 周岁，包括其监护人）授权赛事组委会及其指定媒体无偿使用运动员的集体肖像（三人或三人以上）、姓名、声音和其他个人资料用于比赛的组织、宣传和推广。

九、本单位确认并同意，如本单位或本单位运动员违反上述任何一项承诺，本单位及本单位运动员将承担因此产生的所有法律责任和后果，如因此导致赛事组委会及其关联方、赛事主办单位、承办单位等遭受任何损失，本单位将承担全额赔偿责任。

领队签字：

学校（盖章）

年 月 日

附件三：

北京市体育传统校定向运动比赛			
参赛证			
号码		组别	
姓名		年龄	
学籍卡号		贴 电子照片	
单位			

备注：1、号码暂不填写。2、每位参赛队员填写一份完整电子参赛证（各队自行填写相关信息，贴电子照片，彩色打印），报名时一并上交，盖章后生效。

北京市体育传统校定向运动比赛			
参赛证			
号码		组别	
姓名		年龄	
学籍卡号		贴 电子照片	
单位			

备注：1、号码暂不填写。2、每位参赛队员填写一份完整电子参赛证（各队自行填写相关信息，贴电子照片，彩色打印），报名时一并上交，盖章后生效。

北京市体育传统校定向运动比赛			
参赛证			
号码		组别	
姓名		年龄	
学籍卡号		贴 电子照片	
单位			

备注：1、号码暂不填写。2、每位参赛队员填写一份完整电子参赛证（各队自行填写相关信息，贴电子照片，彩色打印），报名时一并上交，盖章后生效。

北京市体育传统校定向运动比赛			
参赛证			
号码		组别	
姓名		年龄	
学籍卡号		贴 电子照片	
单位			

备注：1、号码暂不填写。2、每位参赛队员填写一份完整电子参赛证（各队自行填写相关信息，贴电子照片，彩色打印），报名时一并上交，盖章后生效。

附件四：

2024 年北京市体育传统项目学校定向运动比赛报名表

报名单位：（盖章）

医务章：

报名日期：

年 月 日

经办人：

联系电话：

电子邮箱：

	姓名	身份证号码	出生年月	性别	学籍卡号	组 别			
						少年组	青少年组		青年组
						12	14	16	18
运 动 员	男 子			男					
				男					
				男					
				男					
				男					
	女 子			女					
				女					
				女					
				女					
				女					
领 队									
教 练									

- 注： 1、以独立的学校或校外教育单位公章为准报名（一校/机构一公章一队），报名单位与盖章不一致的不予报名。
2、画勾（√）选择参赛组别和项目。
3、电子报名表于 2024 年 4 月 1 日前发送至 dxyyjyz2011@126.com，其他未尽事宜组委会将在微信群回复，请注意查收。

体育道德风尚奖、优秀组织奖、优秀教练员奖 评选办法

一、评选范围

各参赛的代表队

二、评选条件

1、评选体育道德风尚奖、优秀组织奖、优秀教练员奖的代表队、运动员、教练员应严格遵守《运动员守则》、《教练员守则》，以此作为评选的基本条件；

2、严格遵守本届比赛有关规定，听从指挥、做到令行禁止；

3、遵守赛场纪律，比赛作风端正，尊重对方、尊重裁判、尊重观众；

4、认真对待比赛，奋力进取，顽强拼搏，胜不骄，败不馁，赛出风格、赛出水平；

5、教练员以身作则，带领运动员遵纪守法；

6、遵守社会公德，讲文明、讲礼貌、讲卫生，爱护环境；

7、关心集体，团体友爱，爱护公物，勤俭节约，勇于向不良倾向作斗争。

三、评选办法：

群众评选，代表队提交推荐表（秩序册最后一页），大会组委会审定。

四、奖励：

给获得体育道德风尚奖、优秀组织奖的代表队颁发锦旗，优秀教练员奖颁发证书。

运动员、裁判员、教练员守则

运动员守则

- 一、拥护中国共产党，热爱社会主义祖国，刻苦学习，全面发展。
- 二、有理想、有道德、有文化、有纪律，为振兴中华作贡献。
- 三、积极参加训练和比赛，服从领导，尊重教练，认真完成运动训练任务，努力提高运动竞技水平。
- 四、赛出风格，赛出水平，胜不骄、败不馁，尊重裁判，尊重队友，尊重观众。讲文明、讲礼貌、讲卫生、讲道德。
- 五、团结友爱，关心集体，勇于批评与自我批评，反对自由主义。
- 六、遵守比赛现场和场外的各项规定，保护自然环境，爱护公共财产。

教练员守则

- 一、热爱中国共产党，热爱社会主义祖国，忠诚党的教育事业，培养德智体全面发展的高素质学生面努力。
- 二、严格管理，加强思想政治教育。关心热爱学生，以身作则，为人师表，教书育人。
- 三、认真做好比赛前的准备，比赛后认真总结。讲文明、讲礼貌。尊重裁判，尊重大会，工作人员。
- 四、发扬民主，关心和爱护运动员，认真带好和管理好运动队。
- 五、坚持真理，发扬正气，在训练、比赛和生活诸方面作运动员的表率。
- 六、教练员之间相互尊重、相互学习、相互支持、团结协作、不高不正气之风。
- 七、遵纪守法，维护社会公德，模范地执行各项规章制度，敢于同不良倾向作斗争。

裁判员守则

- 一、拥护中国共产党，热爱社会主义祖国，热爱体育竞赛工作。
- 二、努力钻研业务，精通规则和裁判法，积极参加实践，谦虚谨慎，不断提高业务水平。
- 三、严格履行裁判职责，做到严肃，认真，工作，准确。
- 四、作风正派、不徇私情、坚持原则，敢于同不良倾向作斗争。
- 五、裁判员之间相互学习、互相尊重、互相支持、加强团结、不搞宗派活动。
- 六、服从领导，遵守纪律。执行任务时，精神饱满，服装整洁，仪表大方。

2024 年北京市体育传统项目学校定向运动比赛 申诉及仲裁办法

各参赛代表队:

在竞赛期间,凡是对竞赛成绩、裁判员执法、参赛运动员资格有异议的代表队,可向赛事组委会提交含领队签字的《申诉报告书》以及 500 元申诉费提起书面申诉。经仲裁委员会裁决,如胜诉,申诉费原数退还;败诉,申诉费不退。

申诉截止时间为每场比赛成绩公布后三十分钟内,受理申诉人总裁判长、仲裁委员会。

申诉报告书

赛事名称:

地 点: 日 期:

1. 申诉的详细信息

签 名: 时 间: 日 期:

地 点: 代 表 队:

2. 裁判委员会对申诉的处理意见(表明原因)

签 名: 时 间: 日 期:

地 点: 职 务:

3. 申诉者对裁判委员会的处理意见是否满意(如不满意将提交至仲裁委员会)

签 名:

时 间: 日 期:

地 点: 代 表 队:

4. 仲裁委员会对申诉的最终处理意见(表明原因)

签 名: 时 间: 日 期:

地 点: 职 务:

2024 年北京市体育传统项目学校定向运动比赛 参赛单位及领队、教练、运动员名单

1 北京市第一中学

领队： 马晓海 教练：

序号	号码布	指卡号	姓名	性别	组别	出生日期	批次	出发时刻
1	5001	22594	中天	男	M14A	2011/6/9	32	9:31:00
2	5002	158320	尤良乐	男	M14B	2010/3/26	76	10:15:00
3	5003	157687	杨凯文	男	M14A	2009/12/8	71	10:10:00
4	5004	163049	王涵宇	男	M14B	2010/1/20	8	9:07:00
5	5005	112887	张致祺	男	M14A	2010/3/8	42	9:41:00
6	6001	15672	张茗涵	女	W14A	2010/1/15	9	9:08:00
7	6002	157575	文朵	女	W14B	2011/1/26	65	10:04:00
8	6003	18171	郎紫妍	女	W14A	2011/3/20	32	9:31:00
9	6004	158136	孟婉欣	女	W14B	2011/7/4	48	9:47:00
10	6005	157950	龙天玥	女	W14A	2010/11/7	56	9:55:00

2 北京市第二中学

领队： 杨京津 教练： 冶莉

序号	号码布	指卡号	姓名	性别	组别	出生日期	批次	出发时刻
11	1001	23031	宋昊阳	男	M18	2007/8/17	17	9:16:00
12	1002	131691	贺路翔	男	M18	2006/9/30	8	9:07:00
13	1003	157585	么名与	男	M18	2006/3/26	1	9:00:00
14	1004	86460	陆一鸣	男	M18	2005/10/9	25	9:24:00
15	1005	20755	苑中字	男	M18	2006/1/9	36	9:35:00
16	2001	15103	陈紫逸	女	W18	2007/5/29	8	9:07:00
17	2002	163684	孙佳辰	女	W18	2007/3/30	13	9:12:00
18	2003	131696	张予涵	女	W18	2006/1/14	3	9:02:00
19	2004	15277	李韩萱	女	W18	2005/11/9	18	9:17:00
20	2005	158133	魏溪婷	女	W18	2006/3/6	23	9:22:00
21	3001	19010	李佳焯	男	M16	2007/12/4	51	9:50:00
22	3002	18582	周家润	男	M16	2007/11/18	39	9:38:00
23	3003	21686	李嘉璘	男	M16	2007/12/5	61	10:00:00
24	3004	86149	王梓棋	男	M16	2008/8/25	22	9:21:00
25	3005	17281	刘均锴	男	M16	2008/3/13	1	9:00:00
26	4001	224107	杨谙棋	女	W16	2008/2/3	33	9:32:00
27	4002	22627	李奕坤	女	W16	2008/6/8	45	9:44:00
28	4003	223345	甄紫宸	女	W16	2008/8/22	3	9:02:00
29	4004	21501	魏子茹	女	W16	2007/10/24	12	9:11:00
30	4005	74017	董宇璐	女	W16	2007/9/21	23	9:22:00

3 北京市第二中学分校

领队：王成龙 教练：王炜

序号	号码布	指卡号	姓名	性别	组别	出生日期	批次	出发时刻
31	5006	83071	谷雨宸	男	M14B	2011/4/20	71	10:10:00
32	5007	163578	黄舒恒	男	M14A	2010/4/1	5	9:04:00
33	5008	83037	赵子程	男	M14B	2009/10/10	42	9:41:00
34	5009	157576	石睿方	男	M14A	2009/12/9	62	10:01:00
35	5010	20979	徐颢洋	男	M14B	2010/1/17	2	9:01:00
36	6006	163824	方霖娇	女	W14B	2010/11/16	39	9:38:00
37	6007	21822	于芊桦	女	W14A	2009/10/4	44	9:43:00
38	6008	16794	傅梓桐	女	W14B	2010/8/9	57	9:56:00
39	6009	150284	刘玥希	女	W14A	2010/5/12	57	9:56:00
40	6010	20723	关琳悦	女	W14B	2010/7/16	14	9:13:00

4 北京市第五中学分校

领队：马晓海 教练：

序号	号码布	指卡号	姓名	性别	组别	出生日期	批次	出发时刻
41	5011	19205	常瑞	男	M14A	2009/10/22	77	10:16:00
42	5012	16709	汤宝匀	男	M14B	2010/7/7	21	9:20:00
43	5013	163831	高仁俊	男	M14A	2009/12/2	18	9:17:00
44	5014	224189	王炳灿	男	M14B	2010/5/5	47	9:46:00
45	5015	158371	王寅初	男	M14A	2010/2/13	49	9:48:00
46	6011	158492	王曼晨	女	W14A	2010/1/9	41	9:40:00
47	6012	19013	张琪佳	女	W14B	2011/8/12	31	9:30:00
48	6013	17941	荣茁然	女	W14A	2010/7/1	60	9:59:00
49	6014	18365	曹可倪	女	W14B	2010/12/17	40	9:39:00
50	6015	22802	刘语涵	女	W14A	2011/2/10	7	9:06:00

5 北京市广渠门中学

领队：马珞 教练：郭建明

序号	号码布	指卡号	姓名	性别	组别	出生日期	批次	出发时刻
51	5016	16255	胡殿喆	男	M14B	2010/2/9	58	9:57:00
52	5017	74422	冯奕斐	男	M14A	2011/6/16	36	9:35:00
53	5018	85934	郑添睿	男	M14B	2011/3/9	4	9:03:00
54	5019	20489	张道名	男	M14A	2011/8/6	41	9:40:00
55	6016	19382	毛郡	女	W14B	2010/10/8	11	9:10:00
56	6017	163786	王紫涵	女	W14A	2011/2/28	59	9:58:00

6 北京市前门外国语学校

领队：谢伯晨 教练：谢伯晨、王佳琪

序号	号码布	指卡号	姓名	性别	组别	出生日期	批次	出发时刻
----	-----	-----	----	----	----	------	----	------

57	5020	19136	张昀琨	男	M14B	2010/9/11	77	10:16:00
58	5021	22886	魏宇霄	男	M14A	2010/12/14	19	9:18:00
59	5022	51727	韩明昊	男	M14B	2011/5/26	51	9:50:00
60	5023	223185	马梓轩	男	M14A	2009/10/15	59	9:58:00
61	5024	224706	邱子轩	男	M14B	2010/10/21	19	9:18:00
62	6018	157771	陈思妍	女	W14B	2010/2/20	26	9:25:00
63	6019	19965	吴丹然	女	W14A	2010/8/3	1	9:00:00
64	6020	157631	吴丹怡	女	W14B	2010/8/3	18	9:17:00
65	6021	158521	张琳涵	女	W14A	2010/2/20	40	9:39:00
66	6022	76147	段焱函	女	W14B	2011/1/20	49	9:48:00

7 北京师范大学附属实验中学

领队： 郭明霞 教练： 王舒萍

序号	号码布	指卡号	姓名	性别	组别	出生日期	批次	出发时刻
67	1006	22511	杨振霖	男	M18	2007/7/4	31	9:30:00
68	1007	16316	缪睿	男	M18	2007/2/11	42	9:41:00
69	1008	163736	费翔恩	男	M18	2006/11/2	13	9:12:00
70	1009	17877	张永致	男	M18	2007/1/12	6	9:05:00
71	1010	82978	王祎	男	M18	2007/4/20	21	9:20:00
72	2006	60839	王亦含	女	W18	2007/3/25	22	9:21:00
73	2007	22935	刘敏娴	女	W18	2007/7/6	6	9:05:00
74	2008	22805	文若茗	女	W18	2006/10/5	1	9:00:00
75	2009	163553	史仪	女	W18	2006/12/17	11	9:10:00
76	2010	224130	廉璐文	女	W18	2007/5/14	17	9:16:00
77	3006	163067	尹伯伦	男	M16	2007/9/14	27	9:26:00
78	3007	19101	常乐山	男	M16	2007/10/3	18	9:17:00
79	3008	17669	曹宸语	男	M16	2007/11/16	41	9:40:00
80	3009	21183	许文瀚	男	M16	2008/7/10	7	9:06:00
81	3010	15956	黄泽平	男	M16	2008/4/17	54	9:53:00
82	4006	157939	刘佳音	女	W16	2008/3/9	5	9:04:00
83	4007	80982	孙彦容	女	W16	2008/3/18	43	9:42:00
84	4008	159217	常芄	女	W16	2008/7/30	34	9:33:00
85	4009	131656	吴子菲	女	W16	2008/8/29	14	9:13:00
86	4010	20144	赵怡然	女	W16	2008/1/13	24	9:23:00
87	5025	163571	杜千贺	男	M14A	2010/2/2	35	9:34:00
88	5026	224345	李屹朗	男	M14B	2010/9/27	20	9:19:00
89	5027	19208	王沫寒	男	M14A	2011/2/14	9	9:08:00
90	5028	163585	赖锦成	男	M14B	2011/4/9	87	10:26:00
91	5029	19315	刘光耀	男	M14A	2011/4/21	69	10:08:00
92	6023	22498	安梓欧	女	W14A	2010/10/20	37	9:36:00
93	6024	21155	赵祎涵	女	W14B	2011/1/13	35	9:34:00
94	6025	158108	郝梦晗	女	W14A	2011/3/9	58	9:57:00

95	6026	23105	卢瑾萱	女	W14B	2011/8/2	10	9:09:00
96	6027	94515	周欣恬	女	W14A	2011/8/12	3	9:02:00

8 北京师范大学附属实验中学分校

领队：郭明霞 教练：张合明

序号	号码布	指卡号	姓名	性别	组别	出生日期	批次	出发时刻
97	3011	23132	张墨翰	男	M16	2007/9/22	48	9:47:00
98	3012	85925	邓皓轩	男	M16	2008/7/3	2	9:01:00
99	4011	20456	郭津旭	女	W16	2008/2/25	48	9:47:00
100	4012	19960	梅语珊	女	W16	2008/2/27	18	9:17:00
101	4013	22050	刘子琳	女	W16	2008/6/16	37	9:36:00
102	5030	22475	贾智钦	男	M14B	2009/11/1	69	10:08:00
103	5031	19108	张嘉义	男	M14A	2009/12/8	74	10:13:00
104	5032	224082	李子楠	男	M14B	2010/4/27	27	9:26:00
105	5033	21029	肖郭屹卉	男	M14A	2010/10/28	4	9:03:00
106	5034	17051	刘宜鸣	男	M14B	2010/2/9	5	9:04:00
107	6028	19131	佘新月	女	W14A	2009/12/24	39	9:38:00
108	6029	16767	刘玥彤	女	W14B	2010/2/25	2	9:01:00
109	6030	21941	王昕宜	女	W14A	2009/10/23	64	10:03:00
110	6031	224388	王嘉琪	女	W14B	2011/1/25	51	9:50:00
111	6032	80779	赵乐仪	女	W14B	2011/6/2	28	9:27:00

9 北京师范大学实验二龙路中学

领队：郭明霞 教练：韩英魁

序号	号码布	指卡号	姓名	性别	组别	出生日期	批次	出发时刻
112	5035	20677	孙寅瑞	男	M14A	2010/11/26	17	9:16:00
113	5036	300049	于溪宝	男	M14B	2010/9/25	33	9:32:00
114	5037	19468	刘晓辰	男	M14A	2011/7/3	72	10:11:00
115	5038	18534	汪正嘉	男	M14B	2010/10/13	50	9:49:00
116	6033	22631	冯厚为	女	W14A	2010/9/10	24	9:23:00
117	6034	18265	韩雪石	女	W14B	2010/9/28	60	9:59:00
118	6035	223291	邵雨菲	女	W14A	2011/6/30	48	9:47:00
119	6036	18612	杨涵羽	女	W14B	2011/7/21	36	9:35:00
120	6037	223516	张芷一	女	W14A	2011/5/25	15	9:14:00

10 北京师范大学实验华夏女子中学

领队：阴志华 教练：

序号	号码布	指卡号	姓名	性别	组别	出生日期	批次	出发时刻
121	6038	21050	阴霁昀	女	W14B	2010/3/10	5	9:04:00

11 北京师范大学附属中学

领队：赵云 教练：刘霄

序号	号码布	指卡号	姓名	性别	组别	出生日期	批次	出发时刻
122	1011	157648	朴东星	男	M18	2007/3/21	38	9:37:00
123	1012	151197	赵麒皓	男	M18	2005/9/15	30	9:29:00
124	3013	163752	刘家宁	男	M16	2008/7/5	63	10:02:00
125	3014	19568	周子愉	男	M16	2007/10/26	33	9:32:00
126	5039	16766	魏文昊	男	M14A	2010/11/18	79	10:18:00
127	5040	20027	王泽霖	男	M14B	2010/11/22	23	9:22:00
128	5041	15636	王昱晓	男	M14A	2011/4/25	13	9:12:00
129	5042	224465	刘泰初	男	M14B	2010/11/29	65	10:04:00
130	5043	51225	钟墨石	男	M14A	2009/9/19	51	9:50:00
131	6039	16457	杜依诺	女	W14B	2011/8/9	7	9:06:00
132	6040	21056	郝凌熙	女	W14A	2011/7/21	55	9:54:00
133	6041	224785	雷天然	女	W14A	2010/10/1	34	9:33:00
134	6042	17361	刘盼汐	女	W14B	2010/10/13	43	9:42:00
135	6043	163744	臧小菁	女	W14B	2009/10/22	30	9:29:00

12 北京市第四中学

领队： 龚雪 教练： 李晓梦

序号	号码布	指卡号	姓名	性别	组别	出生日期	批次	出发时刻
136	6044	22679	朱星奕	女	W14B	2010/9/9	21	9:20:00

13 北京市第八中学

领队： 徐韬 教练：

序号	号码布	指卡号	姓名	性别	组别	出生日期	批次	出发时刻
137	3015	224396	宋若铭	男	M16	2009/1/21	30	9:29:00
138	5044	85878	萧啸雄	男	M14B	2010/11/9	11	9:10:00
139	5045	223235	李乐天	男	M14A	2011/1/10	15	9:14:00
140	6045	115158	郑雅文	女	W14A	2011/5/29	30	9:29:00
141	7001	80670	薛天奕	男	M12A	2012/2/17	24	9:23:00

14 北京市第十五中学

领队： 王会敏 教练： 陈卫东

序号	号码布	指卡号	姓名	性别	组别	出生日期	批次	出发时刻
142	4014	15033	段与乐	女	W16	2008/10/17	25	9:24:00
143	4015	15535	杨沁童	女	W16	2008/12/21	35	9:34:00
144	5046	21194	庞泓博	男	M14B	2009/9/2	39	9:38:00
145	5047	150252	张硕林	男	M14A	2010/7/29	65	10:04:00
146	5048	16390	贾宸睿	男	M14B	2010/3/4	17	9:16:00
147	5049	86011	丁峻熙	男	M14A	2009/11/27	40	9:39:00
148	5050	74188	李仲锴	男	M14B	2010/2/18	68	10:07:00
149	6046	158172	吴静逸	女	W14B	2011/2/5	55	9:54:00
150	6047	51967	高佑晨	女	W14A	2009/9/19	50	9:49:00

151	6048	158293	李淮竹	女	W14A	2010/8/3	13	9:12:00
152	6049	163638	付雅琪	女	W14B	2010/1/29	32	9:31:00
153	6050	80567	曹正萱	女	W14B	2009/11/16	63	10:02:00

15 北京市第三十五中学

领队：牛鹏飞 教练：

序号	号码布	指卡号	姓名	性别	组别	出生日期	批次	出发时刻
154	3016	18495	翟玉麒	男	M16	2008/11/23	52	9:51:00
155	3017	16555	吕知乐	男	M16	2009/1/18	40	9:39:00
156	3018	150425	陈思远	男	M16	2009/6/23	14	9:13:00
157	3019	20447	鹿佳明	男	M16	2009/5/8	64	10:03:00
158	3020	21750	吴冠宇	男	M16	2008/9/26	26	9:25:00
159	4016	157802	周海月	女	W16	2008/8/18	40	9:39:00
160	6051	20343	陈乐昕	女	W14B	2010/3/14	16	9:15:00

16 北京市第四十三中学

领队：肖宁 教练：

序号	号码布	指卡号	姓名	性别	组别	出生日期	批次	出发时刻
161	5051	20840	肖毅丁	男	M14B	2009/12/11	44	9:43:00

17 北京市第六十六中学

领队：牛君 教练：张永华

序号	号码布	指卡号	姓名	性别	组别	出生日期	批次	出发时刻
162	2011	19040	廖雅兮	女	W18	2007/6/30	19	9:18:00

18 北京市第一六一中学

领队：闫献征 教练：梁征

序号	号码布	指卡号	姓名	性别	组别	出生日期	批次	出发时刻
163	3021	22670	万舒源	男	M16	2009/6/3	23	9:22:00
164	3022	20544	孙家怿	男	M16	2009/7/6	44	9:43:00
165	4017	22839	梁妙琪	女	W16	2009/2/6	39	9:38:00
166	5052	86285	付宸安	男	M14A	2010/1/21	37	9:36:00
167	5053	82989	刘和瑞	男	M14B	2010/1/11	28	9:27:00
168	6052	150248	阎晓	女	W14A	2009/12/26	14	9:13:00

19 北京市育才学校

领队：何亚青 教练：杜振鑫

序号	号码布	指卡号	姓名	性别	组别	出生日期	批次	出发时刻
169	3023	15478	李泽毅	男	M16	2007/9/2	12	9:11:00
170	5054	19102	张进	男	M14A	2009/10/27	16	9:15:00
171	5055	223849	姚隽钰	男	M14B	2010/6/18	14	9:13:00
172	5056	19377	韩佳宇	男	M14A	2010/6/30	66	10:05:00

173	5057	21019	鄂子翱	男	M14B	2010/11/12	54	9:53:00
174	5058	20468	尹晓昞	男	M14A	2011/2/16	33	9:32:00

20 北大附中新馨学校

领队：朱未 教练：

序号	号码布	指卡号	姓名	性别	组别	出生日期	批次	出发时刻
175	5059	158098	轩一辰	男	M14A	2010/9/4	1	9:00:00
176	5060	18532	王心远	男	M14B	2010/9/18	41	9:40:00
177	5061	22485	杨文霖	男	M14A	2010/9/8	68	10:07:00
178	5062	21173	杨嘉梁	男	M14B	2011/7/16	72	10:11:00
179	6053	59257	王悦嘉	女	W14A	2010/5/16	65	10:04:00
180	6054	22703	吴胡越	女	W14B	2009/12/3	44	9:43:00
181	6055	18213	崔春煜	女	W14A	2011/4/19	10	9:09:00
182	6056	224802	贾博果	女	W14B	2010/1/16	27	9:26:00

21 北京交通大学附属中学

领队：踪飞 教练：张杰

序号	号码布	指卡号	姓名	性别	组别	出生日期	批次	出发时刻
183	5063	223610	刘泽丰	男	M14A	2011/6/10	67	10:06:00
184	5064	20401	李虎俊	男	M14B	2010/8/23	3	9:02:00
185	5065	67212	张家瑞	男	M14A	2010/6/23	2	9:01:00
186	3024	17911	王与之	男	M16	2008/5/15	11	9:10:00
187	3025	21268	王佳源	男	M16	2008/3/7	49	9:48:00
188	3026	131657	邓赟杰	男	M16	2007/9/22	60	9:59:00
189	3027	224224	孙天铖	男	M16	2007/9/18	36	9:35:00
190	3028	223541	李虎敏	男	M16	2007/12/11	25	9:24:00
191	4018	163692	沙梓霖	女	W16	2008/5/6	27	9:26:00
192	4019	20897	谢鑫妍	女	W16	2008/2/22	7	9:06:00
193	4020	22338	冯禹涵	女	W16	2007/9/3	47	9:46:00
194	4021	224431	田润祺	女	W16	2008/1/21	38	9:37:00
195	4022	162952	孙梓萱	女	W16	2008/6/19	13	9:12:00
196	1013	20667	焦阳	男	M18	2007/8/8	34	9:33:00

22 北京科技大学附属中学

领队：路宜 教练：

序号	号码布	指卡号	姓名	性别	组别	出生日期	批次	出发时刻
197	1014	19802	吕向阳	男	M18	2006/10/22	29	9:28:00
198	1015	19772	孙嘉理	男	M18	2007/6/5	22	9:21:00
199	1016	163791	单庆远	男	M18	2007/1/5	40	9:39:00
200	1017	158254	高俊杰	男	M18	2007/4/19	15	9:14:00
201	1018	158037	付格锐	男	M18	2007/2/24	7	9:06:00
202	2012	16758	孙佳媛	女	W18	2007/5/9	15	9:14:00

203	2013	19300	白宸	女	W18	2007/5/16	5	9:04:00
204	2014	223226	张荃蕙	女	W18	2007/3/15	25	9:24:00
205	2015	18399	李青芷	女	W18	2007/3/23	20	9:19:00
206	2016	85698	闫译心	女	W18	2007/7/15	10	9:09:00
207	3029	19710	马子皓	男	M16	2008/8/15	16	9:15:00
208	3030	16531	许志攀	男	M16	2007/9/29	53	9:52:00
209	3031	158154	高宇森	男	M16	2007/9/17	35	9:34:00
210	3032	21625	杨雍祥	男	M16	2008/2/27	58	9:57:00
211	4023	21836	张耀煜	女	W16	2008/5/22	20	9:19:00
212	4024	86032	董琳溪	女	W16	2007/11/6	11	9:10:00
213	4025	18474	马欣懿	女	W16	2007/11/26	30	9:29:00
214	4026	15775	杨简	女	W16	2007/11/2	4	9:03:00
215	4027	20739	梁嘉莹	女	W16	2007/12/11	41	9:40:00
216	5066	19304	张天琪	男	M14B	2010/7/2	34	9:33:00
217	5067	21899	张桐语	男	M14A	2011/3/28	34	9:33:00
218	5068	15291	徐烽豪	男	M14B	2010/4/19	64	10:03:00
219	5069	22758	王杰	男	M14A	2011/7/9	55	9:54:00
220	5070	223426	高子强	男	M14B	2010/10/28	9	9:08:00
221	6057	17551	商梦瑶	女	W14A	2011/7/13	43	9:42:00
222	6058	97810	郭梓萱	女	W14B	2010/10/14	59	9:58:00
223	6059	150242	朱沛涵	女	W14B	2010/8/8	8	9:07:00
224	6060	17483	李翊萌	女	W14A	2011/1/17	11	9:10:00
225	6061	61242	贾智博	女	W14B	2009/10/10	37	9:36:00

23 北京实验学校（海淀）

领队：冯全军 教练：马卫兵

序号	号码布	指卡号	姓名	性别	组别	出生日期	批次	出发时刻
226	1019	163843	王一涵	男	M18	2007/7/9	16	9:15:00
227	1020	19319	孙嘉壮	男	M18	2007/5/23	4	9:03:00
228	1021	22785	张皓	男	M18	2006/6/23	10	9:09:00
229	1022	18390	汪鋆翊	男	M18	2006/8/20	35	9:34:00
230	1023	19249	陈子博	男	M18	2006/12/21	23	9:22:00
231	3033	15668	胡嘉祁	男	M16	2010/5/11	5	9:04:00
232	3034	21246	方孝杰	男	M16	2009/1/7	57	9:56:00
233	3035	22745	赵骏溪	男	M16	2010/6/27	47	9:46:00
234	3036	16547	董泽武	男	M16	2008/12/16	17	9:16:00
235	3037	158361	姚运涵	男	M16	2009/6/17	34	9:33:00
236	5071	157870	李墨宸	男	M14A	2009/10/24	63	10:02:00
237	5072	20818	默子涵	男	M14B	2011/4/23	52	9:51:00
238	5073	17133	赵成桐	男	M14A	2011/8/14	29	9:28:00
239	6062	17199	张水悦	女	W14A	2009/10/16	21	9:20:00
240	6063	22049	田瀚琳	女	W14B	2010/2/9	12	9:11:00

241	6064	20711	王颖萱	女	W14B	2011/6/28	45	9:44:00
242	6065	21576	陈曦	女	W14A	2011/6/10	38	9:37:00
243	6066	80486	池欣悦	女	W14B	2010/10/10	22	9:21:00

24 北京市第十九中学

领队： 曾范荣 教练： 侯百林、刘晓云

序号	号码布	指卡号	姓名	性别	组别	出生日期	批次	出发时刻
244	1024	157850	宋承霖	男	M18	2006/8/9	2	9:01:00
245	1025	82987	王鹏翔	男	M18	2006/4/2	12	9:11:00
246	1026	23014	徐天浩	男	M18	2005/9/24	20	9:19:00
247	1027	50538	甘雨宸	男	M18	2006/7/2	26	9:25:00
248	1028	80408	余歌	男	M18	2007/7/21	41	9:40:00
249	2017	80182	萧遥	女	W18	2007/8/20	4	9:03:00
250	2018	17038	董金灵	女	W18	2006/12/6	24	9:23:00
251	2019	20762	潘书涵	女	W18	2007/8/8	9	9:08:00
252	2020	22808	王榕	女	W18	2006/12/9	14	9:13:00
253	3038	150380	包俊豪	男	M16	2008/1/15	3	9:02:00
254	3039	223578	王睿文	男	M16	2008/12/22	59	9:58:00
255	3040	150312	秦肇宣	男	M16	2009/4/13	29	9:28:00
256	3041	223854	乔嘉阳	男	M16	2007/10/31	43	9:42:00
257	3042	157863	张子航	男	M16	2009/3/6	15	9:14:00
258	4028	224561	魏梧悠	女	W16	2007/9/21	26	9:25:00
259	4029	150269	安芷萱	女	W16	2007/12/20	36	9:35:00
260	4030	224654	张思雨	女	W16	2009/3/31	46	9:45:00
261	4031	16373	江佳蓓	女	W16	2008/12/8	6	9:05:00
262	4032	157989	李佳卉	女	W16	2008/5/14	15	9:14:00
263	5074	16668	王天胤	男	M14B	2009/11/6	62	10:01:00
264	5075	224456	曹翊然	男	M14A	2009/10/2	76	10:15:00
265	5076	16145	刘令颐	男	M14B	2010/7/12	29	9:28:00
266	5077	19357	张浩阳	男	M14A	2010/3/25	10	9:09:00
267	5078	17444	杨文博	男	M14B	2010/9/29	13	9:12:00
268	6067	20541	徐思诺	女	W14A	2009/9/22	22	9:21:00
269	6068	20133	黄奕菲	女	W14B	2010/2/11	3	9:02:00
270	6069	20526	温婉	女	W14A	2010/1/5	6	9:05:00
271	6070	21729	刘璟霏	女	W14B	2010/7/27	52	9:51:00
272	6071	20124	曹璟涵	女	W14A	2010/7/27	46	9:45:00

25 北京市第二十中学附属实验学校

领队： 王琪 教练： 张康

序号	号码布	指卡号	姓名	性别	组别	出生日期	批次	出发时刻
273	6072	80458	荆钰涵	女	W14A	2011/7/25	16	9:15:00
274	6073	20411	黄陈宸	女	W14B	2011/7/7	6	9:05:00

275	7002	94530	李云起	男	M12B	2014/11/21	83	10:22:00
276	7003	15176	田秋实	男	M12A	2015/11/13	42	9:41:00
277	7004	20584	李昊闻	男	M12B	2012/4/8	28	9:27:00
278	7005	150396	赵希宝	男	M12A	2013/12/2	65	10:04:00
279	7006	224435	陈焯	男	M12B	2015/11/5	48	9:47:00
280	8001	158066	蔡佳霖	女	W12A	2015/9/15	25	9:24:00
281	8002	45318	赵晶晶	女	W12B	2012/1/31	11	9:10:00
282	8003	93673	张合和	女	W12A	2013/8/13	52	9:51:00
283	8004	20835	李仁苒	女	W12B	2016/4/22	53	9:52:00

26 北京市第五十七中学

领队： 贾卫红 教练： 胡可

序号	号码布	指卡号	姓名	性别	组别	出生日期	批次	出发时刻
284	3043	16418	蔡京儒	男	M16	2008/7/15	50	9:49:00
285	3044	86312	莫之哲	男	M16	2008/5/6	24	9:23:00
286	3045	157694	傅士博	男	M16	2008/2/28	13	9:12:00
287	3046	223834	刘栩乐	男	M16	2007/11/29	38	9:37:00
288	5079	17224	刘文月	男	M14A	2009/10/22	85	10:24:00
289	5080	150694	陈晏坤	男	M14B	2011/4/11	10	9:09:00
290	5081	17340	徐子翔	男	M14A	2011/2/5	31	9:30:00
291	5082	91051	周靖涵	男	M14B	2011/3/16	56	9:55:00
292	5083	19221	周为	男	M14A	2009/9/30	25	9:24:00
293	6074	223411	谭云箏	女	W14A	2010/9/8	47	9:46:00
294	6075	223816	李亦涵	女	W14B	2011/6/24	34	9:33:00
295	6076	97660	郭海铭	女	W14A	2009/10/10	23	9:22:00
296	6077	20525	王艺潼	女	W14B	2010/4/9	1	9:00:00

27 北京市第五十七中学上庄分校

领队： 贾卫红 教练： 胡可

序号	号码布	指卡号	姓名	性别	组别	出生日期	批次	出发时刻
297	5084	90375	侯泽鹏	男	M14B	2010/11/5	73	10:12:00
298	5085	20042	夏梓杰	男	M14A	2011/7/13	64	10:03:00
299	5086	85877	温程炎	男	M14B	2010/12/5	45	9:44:00
300	5087	22499	姜树洋	男	M14A	2010/5/6	39	9:38:00
301	5088	59398	张思瑀	男	M14B	2010/8/18	85	10:24:00

28 北京市第一〇一中学温泉校区

领队： 教练：

序号	号码布	指卡号	姓名	性别	组别	出生日期	批次	出发时刻
302	5089	16787	严晟嘉	男	M14A	2010/12/12	87	10:26:00

29 北京市海淀区实验中学

领队： 王天宇 教练：

序号	号码布	指卡号	姓名	性别	组别	出生日期	批次	出发时刻
313	3047	97643	王正奥	男	M16	2008/2/21	62	10:01:00
314	3048	82957	叶伯瑜	男	M16	2009/2/14	37	9:36:00
315	4033	19941	鲜美伦	女	W16	2008/12/26	19	9:18:00
316	5091	224005	王嘉童	男	M14A	2009/10/10	7	9:06:00
317	5092	50580	王一帆	男	M14B	2009/10/24	75	10:14:00
318	5093	158524	陈溪源	男	M14A	2009/12/16	44	9:43:00
319	5094	20532	任红国	男	M14B	2009/11/26	49	9:48:00
320	5095	163804	万旻琦	男	M14B	2010/9/21	30	9:29:00
321	6078	21778	姚雨彤	女	W14A	2011/3/7	51	9:50:00
322	6079	19323	提紫缘	女	W14A	2010/10/7	4	9:03:00
323	6080	20631	武佳欣	女	W14B	2011/8/4	58	9:57:00

30 北京市海淀外国语实验学校

领队： 张双跃 教练： 范运萍

序号	号码布	指卡号	姓名	性别	组别	出生日期	批次	出发时刻
324	6081	157984	张潇潇	女	W14B	2011/8/31	33	9:32:00
325	6082	224820	李湫瞳	女	W14A	2010/5/19	63	10:02:00

31 北京市清河中学

领队： 王颖 教练： 宋鑫蕊

序号	号码布	指卡号	姓名	性别	组别	出生日期	批次	出发时刻
326	3049	45287	马睿泽	男	M18	2007/6/16	32	9:31:00
327	3050	157783	李伯浩	男	M18	2006/11/8	5	9:04:00
328	3051	19243	张鼎宸	男	M18	2006/12/20	43	9:42:00
329	3052	15928	左坤琦	男	M18	2007/3/18	24	9:23:00
330	3053	163707	赵宇	男	M18	2007/5/22	14	9:13:00
331	4034	20250	高雍彦	女	W16	2007/10/19	9	9:08:00
332	4035	223858	顾佳	女	W16	2008/11/25	42	9:41:00
333	4036	20448	刘嘉媛	女	W16	2009/6/28	31	9:30:00
334	4037	150846	陈梓涵	女	W16	2009/5/23	1	9:00:00
335	4038	17526	唐梓晔	女	W16	2008/9/3	21	9:20:00
336	5096	224662	陈彦璋	男	M14A	2011/4/14	73	10:12:00
337	5097	97680	周浩瑞	男	M14B	2010/11/9	61	10:00:00
338	5098	23057	王德治	男	M14A	2009/10/14	47	9:46:00
339	5099	224617	常兴钰	男	M14B	2009/12/3	6	9:05:00
340	5100	50637	路文博	男	M14A	2010/2/16	11	9:10:00
341	6083	74500	张果	女	W14B	2011/4/8	29	9:28:00
342	6084	21285	王常芸	女	W14A	2011/4/26	17	9:16:00
343	6085	19022	赵心毓	女	W14B	2010/11/20	53	9:52:00
344	6086	19169	许烨源	女	W14A	2011/3/6	53	9:52:00

345	6087	22591	石梓祎	女	W14B	2010/11/11	20	9:19:00
-----	------	-------	-----	---	------	------------	----	---------

32 北京市师达中学

领队： 林梅 教练：

序号	号码布	指卡号	姓名	性别	组别	出生日期	批次	出发时刻
346	3054	150283	汪泓存	男	M16	2008/8/6	6	9:05:00

33 北京市十一学校

领队： 黄恕 教练：

序号	号码布	指卡号	姓名	性别	组别	出生日期	批次	出发时刻
347	4039	85638	张申圆	女	W16	2008/4/8	16	9:15:00
348	5101	20174	蒋世新	男	M14B	2010/3/31	37	9:36:00
349	5102	223180	胡敬轩	男	M14A	2010/4/16	8	9:07:00
350	5103	22902	刘峻熙	男	M14A	2011/1/22	24	9:23:00
351	5104	17991	周阜恒	男	M14A	2010/10/2	53	9:52:00
352	5105	157760	马坤	男	M14B	2011/5/23	74	10:13:00
353	6088	224050	李天歌	女	W14A	2011/1/23	25	9:24:00
354	6089	17375	韩雨轩	女	W14B	2011/5/5	9	9:08:00
355	7012	123517	文以乐	男	M12B	2013/3/27	29	9:28:00

34 海淀区教师进修附属实验香山分校

领队： 张茵 教练： 付梓朔

序号	号码布	指卡号	姓名	性别	组别	出生日期	批次	出发时刻
356	5106	21044	杜超	男	M14A	2010/1/28	27	9:26:00
357	5107	21293	王宸瑞	男	M14B	2010/12/28	1	9:00:00
358	5108	20055	刘舰泽	男	M14A	2009/12/25	61	10:00:00
359	5109	157699	吕晨瑞	男	M14B	2010/8/8	38	9:37:00
360	5110	19783	郭斯人	男	M14A	2009/12/28	56	9:55:00
361	6090	17205	闻杰	女	W14A	2010/12/28	36	9:35:00
362	6091	76105	吴朦	女	W14B	2010/2/19	15	9:14:00
363	6092	82886	魏子瑄	女	W14A	2010/4/19	61	10:00:00

35 人大附中西山学校

领队： 教练：

序号	号码布	指卡号	姓名	性别	组别	出生日期	批次	出发时刻
364	4040	158309	萨琳萱	女	W16	2007/11/9	17	9:16:00
365	4041	20156	刘思辰	女	W16	2007/12/22	29	9:28:00

36 首都师范大学附属中学

领队： 杨志秀 教练：

序号	号码布	指卡号	姓名	性别	组别	出生日期	批次	出发时刻
366	3055	15515	唐杨子麟	男	M16	2008/4/18	20	9:19:00

367	5111	45063	周驿桐	男	M14B	2010/12/13	48	9:47:00
-----	------	-------	-----	---	------	------------	----	---------

37 首都师范大学第二附属中学

领队： 谷军 教练： 刘勇

序号	号码布	指卡号	姓名	性别	组别	出生日期	批次	出发时刻
368	5090	19226	张智焜	男	M14B	2010/4/19	12	9:11:00
369	5112	150235	王江硕	男	M14B	2010/6/29	46	9:45:00
370	5113	80750	陈星宇	男	M14A	2011/7/6	21	9:20:00
371	5114	19075	刘炳尧	男	M14B	2009/11/13	31	9:30:00
372	5115	76081	王楷淇	男	M14A	2010/5/27	50	9:49:00
373	6093	20790	韩梦璇	女	W14B	2011/2/26	61	10:00:00
374	6094	223492	江如练	女	W14A	2011/4/17	49	9:48:00
375	6095	157642	陈梓熙	女	W14B	2011/6/21	17	9:16:00
376	6096	59065	倪梓桐	女	W14A	2011/1/23	19	9:18:00
377	6097	80609	王若霖	女	W14B	2011/1/8	41	9:40:00

38 中国人民大学附属中学

领队： 殷现飞 教练： 刘慧之

序号	号码布	指卡号	姓名	性别	组别	出生日期	批次	出发时刻
378	2021	23061	廖豫桐	女	W18	2007/2/27	21	9:20:00
379	4042	19264	齐文钰	女	W16	2007/11/6	28	9:27:00
380	5116	22004	陈子厚	男	M14B	2011/6/2	86	10:25:00
381	5117	131720	郑明昊	男	M14A	2010/9/24	43	9:42:00
382	5118	150416	郑非同	男	M14B	2011/2/21	67	10:06:00
383	5119	223298	郑小可	男	M14A	2011/2/21	60	9:59:00
384	5120	43919	方铨铎	男	M14A	2009/11/18	80	10:19:00
385	6098	19294	陈昕冉	女	W14A	2010/4/30	33	9:32:00

39 北京工业大学附属中学

领队： 王政阳 教练： 李鑫

序号	号码布	指卡号	姓名	性别	组别	出生日期	批次	出发时刻
386	3056	105482	王可涵	男	M16	2009/5/6	4	9:03:00
387	3057	19739	脱超尘	男	M16	2010/5/28	46	9:45:00
388	5121	19152	刘一大	男	M14A	2011/1/13	14	9:13:00
389	5122	59294	刘亦宸	男	M14B	2011/4/15	83	10:22:00
390	5123	224022	王玉琦	男	M14B	2011/5/14	57	9:56:00
391	5124	157709	张宥宸	男	M14A	2010/12/22	48	9:47:00
392	5125	85940	赵一鸣	男	M14B	2011/8/14	26	9:25:00

40 北京市朝阳区明诚外国语学校

领队： 成微 教练：

序号	号码布	指卡号	姓名	性别	组别	出生日期	批次	出发时刻
----	-----	-----	----	----	----	------	----	------

393	6099	188514	金熙秀	女	W14A	2011/3/1	28	9:27:00
-----	------	--------	-----	---	------	----------	----	---------

41 北京市朝阳区人朝分东坝学校
 领队：耿鹏程 教练：赵桂林

序号	号码布	指卡号	姓名	性别	组别	出生日期	批次	出发时刻
394	5126	80983	孔钦灏	男	M14B	2010/10/21	40	9:39:00
395	5127	80197	崔安之	男	M14A	2010/11/28	38	9:37:00
396	5128	21513	卢和勋	男	M14A	2010/12/21	3	9:02:00
397	5129	223795	郁欣扬	男	M14B	2009/11/3	24	9:23:00
398	5130	150108	叶奕辰	男	M14A	2010/2/11	58	9:57:00
399	6100	83198	杨小艾	女	W14B	2011/7/14	19	9:18:00
400	6101	188501	卢舒然	女	W14A	2010/12/6	62	10:01:00
401	6102	23144	黄清如	女	W14A	2011/3/7	52	9:51:00
402	6103	158120	冯思湑	女	W14B	2011/3/29	38	9:37:00
403	6104	20478	王米娜	女	W14A	2011/1/25	29	9:28:00
404	7013	15910	王初辰	男	M12A	2014/10/12	28	9:27:00
405	7014	64030	张宇墨	男	M12B	2014/3/26	73	10:12:00
406	7015	163780	于天泽	男	M12A	2014/2/4	91	10:30:00
407	7016	17448	丁泊楠	男	M12B	2013/1/8	87	10:26:00
408	7017	23079	赵宥涵	男	M12A	2012/5/7	60	9:59:00
409	8010	20143	梁静怡	女	W12B	2014/11/5	6	9:05:00
410	8011	105489	赵尔雅	女	W12A	2013/11/19	12	9:11:00
411	8012	20656	关梓潼	女	W12B	2014/6/29	42	9:41:00
412	8013	157715	刘司霏	女	W12A	2012/10/5	72	10:11:00
413	8014	223363	卜芊匀	女	W12B	2012/10/7	70	10:09:00
414	5131	16010	陈昌宇	男	M14B	2010/11/12	43	9:42:00
415	6105	19547	赵梓瞳	女	W14B	2009/11/4	54	9:53:00

42 北京市第二中学朝阳学校
 领队：胡迪青 教练：

序号	号码布	指卡号	姓名	性别	组别	出生日期	批次	出发时刻
416	1029	19165	马乐琛	男	M18	2007/8/1	11	9:10:00
417	1030	83156	高铭宏	男	M18	2007/4/26	19	9:18:00
418	1031	223681	吴安迪	男	M18	2007/3/9	39	9:38:00
419	1032	163839	佟瑞	男	M18	2006/12/22	3	9:02:00
420	1033	17702	田文泽	男	M18	2007/8/12	27	9:26:00
421	2022	20469	罗涵	女	W18	2007/5/29	12	9:11:00
422	3058	72300	吴宇轩	男	M16	2008/7/28	45	9:44:00
423	3059	30753	潘昱坤	男	M16	2008/5/4	9	9:08:00
424	3060	74193	李易德	男	M16	2007/10/29	21	9:20:00
425	3061	223987	徐正航	男	M16	2008/6/17	31	9:30:00
426	3062	19254	吴泽晨	男	M16	2008/4/30	56	9:55:00

43 北京中学

领队： 刘贝 教练： 李继超

序号	号码布	指卡号	姓名	性别	组别	出生日期	批次	出发时刻
427	4043	20467	尤奕元	女	W16	2007/10/5	2	9:01:00

44 北京中学二分校

领队： 王艳欣 教练： 荆文哲

序号	号码布	指卡号	姓名	性别	组别	出生日期	批次	出发时刻
428	3063	191710	马添悦	男	M16	2009/8/2	28	9:27:00
429	5132	83088	曹汝安	男	M14B	2009/12/8	25	9:24:00
430	5133	223814	韩子恒	男	M14A	2010/3/31	84	10:23:00
431	5134	157888	周允泽	男	M14B	2010/1/25	66	10:05:00
432	5135	17237	刘一铭	男	M14A	2010/1/5	52	9:51:00
433	5136	97815	翟奕霖	男	M14B	2010/5/16	35	9:34:00
434	6106	59197	王泽月	女	W14A	2010/5/28	26	9:25:00
435	6107	19894	苑煦尧	女	W14B	2010/12/1	42	9:41:00
436	6108	224152	徐可	女	W14A	2011/8/6	54	9:53:00
437	6109	163619	汪鑫垚	女	W14B	2011/8/18	56	9:55:00
438	6110	17135	王恩泽	女	W14A	2010/12/2	5	9:04:00
439	7018	19344	李习平	男	M12B	2012/11/30	32	9:31:00
440	7019	43766	张中正	男	M12A	2013/4/23	81	10:20:00
441	7020	80924	郝好	男	M12B	2011/12/8	82	10:21:00
442	7021	17859	韦力允	男	M12A	2013/7/8	30	9:29:00
443	7022	52006	曹文悉	男	M12B	2011/9/5	46	9:45:00
444	8015	83062	徐明玥	女	W12A	2011/12/2	56	9:55:00
445	8016	64020	王清妍	女	W12B	2011/9/13	67	10:06:00
446	8017	158290	林雨彤	女	W12A	2012/1/14	40	9:39:00
447	8018	86081	王念	女	W12B	2012/4/14	30	9:29:00
448	8019	61237	魏可言	女	W12A	2015/4/12	16	9:15:00

45 北京市大兴区兴华中学

领队： 孔令国 教练： 董欢

序号	号码布	指卡号	姓名	性别	组别	出生日期	批次	出发时刻
449	5137	224475	宗语涵	男	M14A	2011/2/18	75	10:14:00
450	5138	17956	郝尚泽	男	M14B	2010/12/13	78	10:17:00
451	5139	15916	毕文俊	男	M14A	2011/8/30	46	9:45:00
452	5140	21497	王玥淇	男	M14B	2011/7/11	32	9:31:00
453	5141	223311	李垚铄	男	M14A	2010/9/11	22	9:21:00
454	8020	19274	王珞溪	女	W12B	2012/9/22	27	9:26:00
455	8021	86004	郭玥溪	女	W12A	2012/10/1	55	9:54:00
456	8022	22334	王君杉	女	W12B	2013/7/10	2	9:01:00

457	8023	224339	方左宜	女	W12A	2013/7/24	8	9:07:00
458	8024	20728	王梦琳	女	W12B	2011/12/4	33	9:32:00

46 首都师范大学附属中学大兴北校区

领队： 许向辉 教练： 李伟

序号	号码布	指卡号	姓名	性别	组别	出生日期	批次	出发时刻
459	5142	224192	田秋实	男	M14B	2011/5/24	70	10:09:00
460	5143	158179	赵子涵	男	M14A	2011/1/26	23	9:22:00
461	5144	20232	董君泽	男	M14B	2010/11/7	16	9:15:00
462	5145	19238	黄隽希	男	M14A	2011/1/15	78	10:17:00
463	6111	22909	牛子晨	女	W14B	2010/10/29	13	9:12:00
464	6112	158305	徐畅妍	女	W14A	2011/8/5	8	9:07:00
465	7023	223586	王嘉源	男	M12A	2012/3/8	90	10:29:00
466	7024	71283	刘月夕	男	M12B	2011/9/17	47	9:46:00

47 北京市东城区史家小学分校

领队： 教练：

序号	号码布	指卡号	姓名	性别	组别	出生日期	批次	出发时刻
467	7025	57318	于一丁	男	M12A	2012/9/1	27	9:26:00

48 北京市东城区新鲜胡同小学

领队： 杨晓龙 教练： 王玉凯

序号	号码布	指卡号	姓名	性别	组别	出生日期	批次	出发时刻
468	7026	224695	黄义轩	男	M12B	2011/9/27	66	10:05:00
469	7027	132366	何润枫	男	M12A	2012/6/7	18	9:17:00
470	7028	223483	宋国阳	男	M12B	2012/1/27	24	9:23:00
471	7029	223532	汪奕辰	男	M12A	2012/4/19	54	9:53:00
472	7030	38029	尹祎楠	男	M12B	2014/1/30	96	10:35:00
473	8025	80921	王乐闻	女	W12A	2011/11/11	9	9:08:00
474	8026	58798	李彦熹	女	W12B	2012/1/7	76	10:15:00
475	8027	163586	高子涵	女	W12A	2013/4/9	63	10:02:00
476	8028	17392	景馨竹	女	W12B	2013/3/10	59	9:58:00
477	8029	157880	崔洛语	女	W12A	2014/1/30	33	9:32:00

49 北京市三帆中学附属小学

领队： 张小征 教练： 侯奎宇

序号	号码布	指卡号	姓名	性别	组别	出生日期	批次	出发时刻
478	7031	19991	侯云旗	男	M12A	2016/2/7	33	9:32:00
479	7032	60863	侯江天	男	M12A	2012/7/26	51	9:50:00
480	7033	17217	陈奕通	男	M12B	2011/10/25	90	10:29:00
481	7034	223355	经浩东	男	M12A	2012/1/25	64	10:03:00
482	8030	150399	章语珊	女	W12B	2011/11/19	17	9:16:00

50 北京市西城区白纸坊小学

领队： 阎羽 教练： 阎晓

序号	号码布	指卡号	姓名	性别	组别	出生日期	批次	出发时刻
483	7035	86029	阎朔	男	M12A	2012/6/1	9	9:08:00

51 北京市西城区炭儿胡同小学

领队： 徐丽晨 教练： 邓龙

序号	号码布	指卡号	姓名	性别	组别	出生日期	批次	出发时刻
484	8031	303551	邓安芯	女	W12B	2013/3/13	78	10:17:00

52 北京市西城区志成小学

领队： 教练：

序号	号码布	指卡号	姓名	性别	组别	出生日期	批次	出发时刻
485	7036	157720	王铭正	男	M12B	2015/4/19	11	9:10:00
486	8032	163222	杨佩凝	女	W14A	2011/7/24	31	9:30:00

53 北京市宣武师范学校附属第一小学

领队： 董兆英 教练： 肖宝琦

序号	号码布	指卡号	姓名	性别	组别	出生日期	批次	出发时刻
487	7037	162985	李瑞祥	男	M12A	2011/11/3	53	9:52:00
488	7038	20589	朱泊州	男	M12B	2012/7/14	57	9:56:00
489	7039	18250	曾意翔	男	M12A	2012/3/23	86	10:25:00
490	7040	83025	朱江源	男	M12B	2012/5/6	40	9:39:00
491	7041	19766	王劭勋	男	M12A	2013/2/7	11	9:10:00
492	8033	23045	李艾	女	W12B	2011/9/18	40	9:39:00
493	8034	85975	郭沛莢	女	W12A	2012/2/17	51	9:50:00
494	8035	51557	陈雨航	女	W12B	2012/4/23	12	9:11:00
495	8036	163664	任清灵	女	W12A	2011/10/31	29	9:28:00
496	8037	21856	杨羽咲	女	W12B	2013/1/31	68	10:07:00

54 北京市正泽学校

领队： 陈兆烽 教练： 兰成臻

序号	号码布	指卡号	姓名	性别	组别	出生日期	批次	出发时刻
497	7042	19836	朴正青	男	M12B	2012/5/8	72	10:11:00
498	7043	20681	刘俊熙	男	M12A	2013/8/30	38	9:37:00
499	7044	22825	王裕洲	男	M12B	2013/5/5	18	9:17:00
500	7045	223713	江曾田	男	M12A	2012/12/15	75	10:14:00
501	7046	60568	刘致远	男	M12B	2012/12/7	34	9:33:00
502	8038	18274	曾令欣	女	W12A	2012/8/29	80	10:19:00
503	8039	66323	朵拉	女	W12B	2011/12/9	32	9:31:00
504	8040	157924	罗一歌	女	W12A	2012/11/5	59	9:58:00

505	8041	20625	杨子瑜	女	W12B	2012/1/12	63	10:02:00
506	8042	81006	何海若	女	W12A	2012/7/3	28	9:27:00

55 北京师范大学实验小学

领队： 邹帅 教练： 张丹慧

序号	号码布	指卡号	姓名	性别	组别	出生日期	批次	出发时刻
507	7047	23017	董子洲	男	M12B	2011/11/7	39	9:38:00
508	7048	156288	陈柏润	男	M12A	2011/9/6	44	9:43:00
509	8043	22696	董子玥	女	W12B	2014/11/7	13	9:12:00

56 北京石油学院附属实验小学

领队： 赵申宇 教练：

序号	号码布	指卡号	姓名	性别	组别	出生日期	批次	出发时刻
510	7049	157805	王雨蕃	男	M12B	2014/5/20	54	9:53:00
511	7050	51988	王晨旭	男	M12A	2012/9/25	12	9:11:00
512	7051	17315	刘子昊	男	M12B	2013/11/12	95	10:34:00
513	7052	21419	金翌晨	男	M12A	2013/11/7	62	10:01:00
514	7053	51295	纪呈林	男	M12B	2013/6/11	30	9:29:00
515	8044	71291	李泽曦	女	W12A	2013/6/2	39	9:38:00
516	8045	17566	田翊萌	女	W12B	2014/3/1	49	9:48:00
517	8046	76045	马安吉	女	W12A	2014/5/12	17	9:16:00
518	8047	61028	谢锦滢	女	W12B	2014/7/14	83	10:22:00
519	8048	223295	李若依	女	W12A	2013/10/4	69	10:08:00

57 北京石油学院附属小学

领队： 何瑞权 教练： 梅小三

序号	号码布	指卡号	姓名	性别	组别	出生日期	批次	出发时刻
520	7054	80884	劳效和	男	M12A	2011/11/28	101	10:40:00
521	7055	20546	李意梵	男	M12B	2012/8/4	21	9:20:00
522	7056	86269	周靖熙	男	M12A	2013/4/19	57	9:56:00
523	7057	83026	陈翰圻	男	M12B	2013/3/24	75	10:14:00
524	7058	20445	柳子易	男	M12A	2011/10/29	10	9:09:00
525	8049	156198	付育嫣	女	W12B	2012/9/10	54	9:53:00
526	8050	21390	王若溪	女	W12A	2012/9/7	47	9:46:00
527	8051	21901	王辰熙	女	W12B	2012/11/11	24	9:23:00
528	8052	16297	李宛晴	女	W12A	2012/10/16	22	9:21:00
529	8053	223197	张谷鸣	女	W12B	2013/3/10	74	10:13:00

58 北京石油学院附属小学月华分校

领队： 关平 教练：

序号	号码布	指卡号	姓名	性别	组别	出生日期	批次	出发时刻
530	7059	83099	武冠成	男	M12B	2013/5/9	81	10:20:00

531	7060	16455	张晟千	男	M12A	2013/10/23	78	10:17:00
532	7061	21547	蒋卓余	男	M12B	2013/11/8	8	9:07:00
533	7062	115159	史明喆	男	M12A	2013/2/13	94	10:33:00
534	7063	105443	胡沐阳	男	M12B	2013/12/29	52	9:51:00
535	8054	157726	刘俊彤	女	W12A	2013/10/21	1	9:00:00
536	8055	151050	齐若歆	女	W12B	2013/12/3	21	9:20:00
537	8056	46139	张弋雯	女	W12A	2013/9/16	65	10:04:00
538	8057	15568	胡雨禅	女	W12B	2013/12/29	65	10:04:00
539	8058	158461	姚雅文	女	W12A	2014/5/3	35	9:34:00

59 北京实验学校（海淀）小学

领队：廖青超 教练：张骏

序号	号码布	指卡号	姓名	性别	组别	出生日期	批次	出发时刻
540	7064	157705	关志明	男	M12A	2012/9/26	63	10:02:00
541	7065	22548	林晨熙	男	M12B	2012/11/13	27	9:26:00
542	7066	50505	杨大凭	男	M12A	2013/7/20	88	10:27:00
543	7067	19030	诸葛先昶	男	M12B	2013/11/9	84	10:23:00
544	7068	75558	王鑫泽	男	M12A	2014/4/2	95	10:34:00
545	8059	57066	黄屹	女	W12B	2011/11/1	4	9:03:00
546	8060	158377	李垂文	女	W12A	2013/4/18	79	10:18:00
547	8061	19488	李明珠	女	W12B	2014/3/18	60	9:59:00
548	8062	115160	刘沁彤	女	W12A	2013/9/11	45	9:44:00
549	8063	17009	张欣然	女	W12B	2014/6/10	31	9:30:00

60 北京市八一学校

领队：孙克忠 教练：闫凯

序号	号码布	指卡号	姓名	性别	组别	出生日期	批次	出发时刻
550	7069	17719	闫潇戈	男	M12B	2014/6/14	33	9:32:00

61 北京市海淀区六一小学

领队：王泽 教练：

序号	号码布	指卡号	姓名	性别	组别	出生日期	批次	出发时刻
551	7070	17799	同瑞航	男	M12A	2014/7/2	14	9:13:00

62 北京市海淀区培星小学

领队：茹刚 教练：0

序号	号码布	指卡号	姓名	性别	组别	出生日期	批次	出发时刻
552	7071	81493	罗诣钦	男	M12B	2013/2/24	19	9:18:00
553	7072	19310	王鸣谦	男	M12A	2013/5/8	48	9:47:00
554	8064	15528	李林熙	女	W12A	2012/12/11	18	9:17:00

63 北京市海淀区清河第四小学

领队： 张金博 教练： 张新杰

序号	号码布	指卡号	姓名	性别	组别	出生日期	批次	出发时刻
555	7073	20436	翟浩宸	男	M12B	2012/3/23	10	9:09:00
556	7074	21785	段云飞	男	M12A	2012/6/24	5	9:04:00
557	7075	15581	张予博	男	M12B	2011/10/14	38	9:37:00
558	7076	19082	温清朗	男	M12A	2012/11/20	23	9:22:00
559	7077	22918	赵予锴	男	M12B	2013/2/7	76	10:15:00
560	8065	97829	夏伊菡	女	W12B	2011/11/11	64	10:03:00
561	8066	22651	孟恬	女	W12A	2012/6/15	73	10:12:00
562	8067	17943	陈思粤	女	W12B	2012/1/5	35	9:34:00
563	8068	224106	朱紫萱	女	W12A	2011/11/20	49	9:48:00
564	8069	80842	靳馥萌	女	W12B	2013/7/17	14	9:13:00

64 北京市海淀区人北实验学校

领队： 王英鹏 教练： 于峰

序号	号码布	指卡号	姓名	性别	组别	出生日期	批次	出发时刻
565	7078	158431	杜南希	男	M12A	2011/11/2	25	9:24:00
566	7079	68785	金卫加	男	M12B	2011/11/7	13	9:12:00
567	7080	19355	肖宇泽	男	M12A	2012/1/31	69	10:08:00
568	7081	18292	王翊霄	男	M12B	2013/4/30	71	10:10:00
569	7082	34634	巫沛霖	男	M12A	2012/10/15	99	10:38:00
570	8070	18077	刘姝航	女	W12A	2011/12/13	5	9:04:00
571	8071	98733	吕名萱	女	W12B	2011/9/27	29	9:28:00
572	8072	15215	张心语	女	W12A	2011/9/6	76	10:15:00
573	8073	223974	彭千焯	女	W12B	2012/12/12	71	10:10:00
574	8074	43863	梁惠宁	女	W12A	2014/1/28	48	9:47:00

65 北京市海淀区上地实验小学

领队： 吕锐 教练： 王岳

序号	号码布	指卡号	姓名	性别	组别	出生日期	批次	出发时刻
575	7083	223461	张嘉轩	男	M12B	2014/4/21	14	9:13:00
576	7084	23053	郑舒文	男	M12A	2014/3/6	40	9:39:00
577	7085	224411	王雨宸	男	M12B	2014/7/30	41	9:40:00
578	7086	19250	黑若岩	男	M12A	2014/5/20	58	9:57:00
579	7087	224397	李云杉	男	M12B	2013/12/24	78	10:17:00
580	8075	19730	王瑾譞	女	W12B	2013/10/26	48	9:47:00
581	8076	82920	刘乘越	女	W12A	2013/9/4	43	9:42:00
582	8077	63078	魏琳鎔	女	W12B	2013/11/25	75	10:14:00
583	8078	15429	欧奕帆	女	W12A	2014/7/30	36	9:35:00
584	8079	86134	陈美竹	女	W12B	2014/3/2	26	9:25:00

66 北京市海淀区实验小学

领队：朱滔滔 教练：郑艳君

序号	号码布	指卡号	姓名	性别	组别	出生日期	批次	出发时刻
585	7088	80068	陈雨乔	男	M12B	2012/7/10	45	9:44:00
586	7089	15905	李泽瑞	男	M12A	2013/2/1	89	10:28:00
587	7090	163633	黄之尧	男	M12B	2014/2/10	4	9:03:00
588	7091	223489	年岳棠	男	M12A	2011/9/19	70	10:09:00
589	7092	163741	吕政达	男	M12B	2011/10/12	65	10:04:00
590	8080	16867	朱诺一	女	W12A	2013/3/4	58	9:57:00
591	8081	163763	张语洋	女	W12B	2011/9/6	34	9:33:00
592	8082	57893	贾子衿	女	W12A	2012/1/5	44	9:43:00
593	8083	21093	陈彦彤	女	W12B	2014/8/7	55	9:54:00
594	8084	80643	胡昱琪	女	W12A	2012/2/13	30	9:29:00

67 北京市海淀区实验小学九一分校

领队：张啸 教练：

序号	号码布	指卡号	姓名	性别	组别	出生日期	批次	出发时刻
595	7093	158175	程果	男	M12A	2011/10/31	47	9:46:00
596	7094	150370	张凯淇	男	M12B	2012/8/13	88	10:27:00
597	7095	157704	胡一鹏	男	M12A	2015/3/30	80	10:19:00
598	7096	19237	郑锦壕	男	M12B	2014/9/23	58	9:57:00
599	7097	224066	吕博瑞	男	M12A	2012/3/19	31	9:30:00
600	8085	19339	石晓婷	女	W12B	2012/3/8	44	9:43:00
601	8086	19158	王奕尧	女	W12A	2012/6/5	32	9:31:00
602	8087	22546	李天熹	女	W12B	2012/9/3	8	9:07:00
603	8088	224020	张羽馨	女	W12A	2014/2/18	70	10:09:00
604	8089	224202	邸煜婷	女	W12B	2013/12/30	72	10:11:00

68 北京市海淀区羊坊店中心小学

领队：王帅 教练：陈敏

序号	号码布	指卡号	姓名	性别	组别	出生日期	批次	出发时刻
605	7098	19448	王梓墨	男	M12B	2014/11/26	44	9:43:00

69 北京实验学校（海淀）

领队：冯全军 教练：马卫兵

序号	号码布	指卡号	姓名	性别	组别	出生日期	批次	出发时刻
606	5146	23138	马卿耘	男	M14B	2009/11/12	80	10:19:00
607	5147	17907	李浩铭	男	M14A	2010/6/16	6	9:05:00

70 北京市海淀区中关村第二小学

领队：李小辉 教练：

序号	号码布	指卡号	姓名	性别	组别	出生日期	批次	出发时刻
608	7099	57242	任映融	男	M12A	2013/9/16	56	9:55:00

609	7100	86116	王思敏	男	M12B	2013/8/1	56	9:55:00
610	7101	21212	王若壹	男	M12A	2015/2/4	98	10:37:00
611	7102	21407	王兆麒	男	M12B	2013/1/28	86	10:25:00
612	8090	131747	李泽艺	女	W12A	2014/6/12	42	9:41:00
613	8091	86147	刘欣宜	女	W12B	2014/5/15	1	9:00:00
614	8092	163802	张王子衿	女	W12A	2013/12/6	11	9:10:00
615	8093	19112	于果儿	女	W12B	2014/5/29	36	9:35:00
616	8094	21712	李可艺	女	W12A	2017/5/2	71	10:10:00

71 北京市海淀区外国语实验学校

领队：徐大为 教练：于峰

序号	号码布	指卡号	姓名	性别	组别	出生日期	批次	出发时刻
617	7103	131723	崔铭峻	男	M12A	2011/10/22	50	9:49:00
618	7104	59025	朱涵宇	男	M12B	2012/1/11	49	9:48:00
619	7105	71289	熊浩涵	男	M12A	2011/10/30	6	9:05:00
620	8095	105491	王怡然	女	W12B	2013/4/18	9	9:08:00
621	8096	80627	谢子欢	女	W12A	2013/9/1	34	9:33:00

72 北京铁路实验小学

领队：齐洁 教练：田野

序号	号码布	指卡号	姓名	性别	组别	出生日期	批次	出发时刻
622	7106	15498	田熙源	男	M12B	2011/10/17	92	10:31:00

73 清华大学附属小学清河分校

领队：栾一然 教练：蒋文豪

序号	号码布	指卡号	姓名	性别	组别	出生日期	批次	出发时刻
623	7107	51402	黄昊烨	男	M12A	2013/2/12	66	10:05:00
624	7108	19076	夏瀛辰	男	M12A	2012/1/14	97	10:36:00
625	7109	163061	张定一	男	M12B	2011/11/17	51	9:50:00
626	7110	17636	张奇轩	男	M12A	2012/7/23	4	9:03:00
627	7111	224425	韩西原	男	M12B	2012/12/20	7	9:06:00
628	8097	60656	孟月鑫	女	W12B	2012/5/28	38	9:37:00
629	8098	158478	高梓涵	女	W12B	2012/11/1	58	9:57:00
630	8099	20504	齐艺辰	女	W12A	2012/6/20	38	9:37:00
631	8100	158157	王闰童	女	W12B	2012/5/28	16	9:15:00
632	8101	19331	黄宥棋	女	W12A	2011/12/5	2	9:01:00

74 首都师范大学附属花园小学

领队：李广成 教练：徐畅

序号	号码布	指卡号	姓名	性别	组别	出生日期	批次	出发时刻
633	7112	50510	宋佳明	男	M12A	2012/5/22	72	10:11:00
634	7113	21746	马翔宇	男	M12B	2012/2/24	9	9:08:00

635	7114	21067	颜允泽	男	M12A	2012/8/15	39	9:38:00
636	7115	163689	李旭浩	男	M12B	2012/12/2	62	10:01:00
637	7116	223799	代义铭	男	M12A	2013/7/26	13	9:12:00
638	8102	20423	刘语章	女	W12B	2011/11/22	20	9:19:00
639	8103	223753	孙慕菲	女	W12A	2012/2/10	75	10:14:00
640	8104	19983	李秋实	女	W12B	2011/9/23	50	9:49:00
641	8105	21705	高欣怡	女	W12A	2011/9/6	62	10:01:00
642	8106	158246	田瀚妤	女	W12B	2012/8/28	77	10:16:00

75 首都师范大学附属小学

领队：侯凯 教练：

序号	号码布	指卡号	姓名	性别	组别	出生日期	批次	出发时刻
643	7117	80600	宋鸿熠	男	M12B	2012/9/8	36	9:35:00
644	7118	17425	赵梓涵	男	M12A	2016/3/11	92	10:31:00
645	7119	57978	赵羽轩	男	M12B	2013/4/24	74	10:13:00
646	7120	224522	周涵宇	男	M12A	2014/11/13	79	10:18:00
647	7121	80329	崔绍轩	男	M12B	2015/6/30	99	10:38:00
648	8107	17848	高予慈	女	W12A	2013/10/27	78	10:17:00
649	8108	150388	刘易	女	W12B	2011/9/9	69	10:08:00
650	8109	18020	诸奕琳	女	W12A	2012/6/16	50	9:49:00
651	8110	223983	赵晓涵	女	W12B	2012/11/9	7	9:06:00
652	8111	51123	赵雨竹	女	W12A	2013/6/6	23	9:22:00

76 中国人民大学附属中学实验小学

领队：吕东平 教练：白俊辉

序号	号码布	指卡号	姓名	性别	组别	出生日期	批次	出发时刻
653	7122	15237	刘铠烁	男	M12A	2012/4/28	1	9:00:00

77 北京工业大学附属中学

领队：赵博楠 教练：

序号	号码布	指卡号	姓名	性别	组别	出生日期	批次	出发时刻
654	7123	150266	管胤	男	M12B	2011/11/16	2	9:01:00
655	7124	158126	朱崇毓	男	M12A	2014/1/30	2	9:01:00
656	7125	157910	朴祉硕	男	M12B	2011/10/20	68	10:07:00
657	7126	21128	汪蓬译	男	M12A	2014/2/27	55	9:54:00
658	7127	224635	麻锦贤	男	M12B	2014/1/26	93	10:32:00
659	8112	21462	王曼泽	女	W12A	2012/4/8	81	10:20:00

78 北京市朝阳区白家庄小学

领队：郑健生 教练：

序号	号码布	指卡号	姓名	性别	组别	出生日期	批次	出发时刻
660	7128	59620	赵李日新	男	M12A	2012/5/23	46	9:45:00

661	7129	20885	赵一凡	男	M12B	2011/12/9	1	9:00:00
662	7130	19031	赵希颜	男	M12A	2012/3/15	83	10:22:00
663	8113	223261	宋沂珈	女	W12B	2014/6/18	45	9:44:00
664	8114	15425	郑钰瑶	女	W12A	2014/1/31	24	9:23:00
665	8115	18103	李梦晨	女	W12B	2012/11/23	19	9:18:00

79 北京市朝阳区日坛小学

领队： 恩砚军 教练：

序号	号码布	指卡号	姓名	性别	组别	出生日期	批次	出发时刻
666	7131	94568	邱楷荣	男	M12B	2012/12/6	22	9:21:00
667	7132	150349	郑若飞	男	M12A	2012/3/24	32	9:31:00
668	7133	22973	宋宇彤	男	M12B	2012/4/28	63	10:02:00
669	7134	223223	叶雨鑫	男	M12B	2012/11/14	43	9:42:00
670	7135	224836	高宇翔	男	M12A	2013/5/21	85	10:24:00
671	8116	17184	刘欣熠	女	W12A	2012/11/24	13	9:12:00

80 北京市陈经纶中学分校

领队： 张永强 教练：

序号	号码布	指卡号	姓名	性别	组别	出生日期	批次	出发时刻
672	7136	302786	张其远	男	M12B	2013/7/10	100	10:39:00

81 中国人民大学附属中学朝阳学校

领队： 樊小丽 教练：

序号	号码布	指卡号	姓名	性别	组别	出生日期	批次	出发时刻
673	8117	303555	赵心悦	女	W12B	2013/5/31	80	10:19:00

82 北京市丰台区方庄小学

领队： 张久英 教练：

序号	号码布	指卡号	姓名	性别	组别	出生日期	批次	出发时刻
674	7137	301523	张佳驰	男	M12A	2013/3/11	35	9:34:00

83 北京市丰台区五爱屯小学

领队： 张晓玲 教练：

序号	号码布	指卡号	姓名	性别	组别	出生日期	批次	出发时刻
675	7138	302399	刘洲嘉	男	M12B	2011/9/2	85	10:24:00
676	7139	302398	赵奕凡	男	M12A	2014/9/11	26	9:25:00
677	7140	302789	吴润雨	男	M12B	2012/2/9	50	9:49:00
678	7141	302397	李辰曦	男	M12A	2012/6/9	61	10:00:00
679	7142	302787	房泽瑞	男	M12B	2012/6/7	16	9:15:00
680	8118	302788	安芸熙	女	W12A	2012/9/20	10	9:09:00
681	8119	302790	叶檀	女	W12B	2013/1/27	73	10:12:00
682	8120	196276	丁梦杨	女	W12A	2013/6/1	57	9:56:00

84 北京市昌平区城北中心小学

领队：朱慧广 教练：何天宇、芦志立

序号	号码布	指卡号	姓名	性别	组别	出生日期	批次	出发时刻
683	7143	196277	王润延	男	M12A	2012/4/6	21	9:20:00
684	7144	196278	赵涵睿	男	M12B	2013/8/22	80	10:19:00
685	7145	190496	刘子奇	男	M12A	2011/11/3	52	9:51:00
686	7146	190493	刘晟昊	男	M12B	2012/8/26	42	9:41:00
687	7147	302396	李伯宸	男	M12A	2012/1/16	84	10:23:00
688	8121	190512	史姿羽	女	W12B	2012/3/31	15	9:14:00
689	8122	190474	卜凡	女	W12A	2013/3/12	64	10:03:00
690	8123	190486	董晏依	女	W12B	2013/3/29	62	10:01:00
691	8124	302400	刘一一	女	W12A	2013/11/16	20	9:19:00
692	8125	190495	张雨诺	女	W12B	2015/5/16	37	9:36:00

85 北京市昌平区实验学校

领队：马占山 教练：王爱国

序号	号码布	指卡号	姓名	性别	组别	出生日期	批次	出发时刻
693	7148	190498	付宇轩	男	M12B	2012/9/7	59	9:58:00
694	7149	190505	李峻熙	男	M12A	2014/5/6	59	9:58:00
695	7150	190490	希勒德格	男	M12B	2012/8/15	89	10:28:00
696	7151	190494	宋博文	男	M12A	2011/9/9	34	9:33:00
697	7152	303381	李柏潼	男	M12B	2013/12/30	26	9:25:00
698	8126	303580	刘鑫依	女	W12A	2011/12/28	7	9:06:00
699	8127	303571	于沛岑	女	W12B	2012/10/24	57	9:56:00
700	8128	303579	吴伊白	女	W12A	2012/11/30	74	10:13:00
701	8129	303578	张驰	女	W12B	2012/10/16	3	9:02:00
702	8130	303577	周好茉	女	W12A	2015/3/12	46	9:45:00

86 北京市昌平区史各庄中心小学

领队：王美荣 教练：马海利

序号	号码布	指卡号	姓名	性别	组别	出生日期	批次	出发时刻
703	7153	303576	龚子涵	男	M12A	2013/3/2	43	9:42:00
704	7154	303575	王子烁	男	M12B	2011/12/3	31	9:30:00
705	7155	303572	王宇航	男	M12A	2012/8/24	7	9:06:00
706	7156	303573	龚子浩	男	M12B	2012/3/11	69	10:08:00
707	7157	303574	李鸿熙	男	M12A	2012/11/26	77	10:16:00
708	8131	303541	郝宜宸	女	W12B	2012/5/16	10	9:09:00
709	8132	303544	王晨渲	女	W12A	2012/5/31	26	9:25:00
710	8133	303542	方媛	女	W12B	2012/3/25	51	9:50:00
711	8134	303543	李紫漩	女	W12A	2011/9/14	66	10:05:00

87 北京市大兴区金海学校

领队：李忠宇 教练：司雪

序号	号码布	指卡号	姓名	性别	组别	出生日期	批次	出发时刻
712	7158	303545	赵猛龙	男	M12B	2011/9/4	23	9:22:00
713	7159	303546	李君浩	男	M12A	2014/2/8	15	9:14:00
714	7160	303547	宋梓墨	男	M12B	2012/11/26	35	9:34:00
715	7161	303548	李鑫荣	男	M12A	2012/2/15	67	10:06:00
716	7162	303549	张淇鑫	男	M12B	2012/7/11	77	10:16:00
717	8135	303550	王宇洁	女	W12B	2012/1/12	52	9:51:00
718	8136	303511	柳雨彤	女	W12A	2011/10/25	77	10:16:00
719	8137	303512	王甜依	女	W12B	2012/3/26	84	10:23:00
720	8138	303513	司雅霏	女	W12A	2012/5/22	68	10:07:00
721	8139	303514	肖卿钰	女	W12B	2012/6/22	81	10:20:00

88 北京市房山区窦店第二小学

领队：王亚威 教练：马宏哲

序号	号码布	指卡号	姓名	性别	组别	出生日期	批次	出发时刻
722	7163	303519	张衡宇	男	M12A	2012/5/25	49	9:48:00
723	7164	303518	段宏泽	男	M12B	2014/7/10	55	9:54:00
724	7165	303517	柴兆屹	男	M12A	2013/11/14	82	10:21:00
725	7166	303516	蒋敦远	男	M12B	2014/2/1	17	9:16:00
726	7167	303520	赵宥诚	男	M12A	2013/9/16	19	9:18:00
727	8140	303515	张鑫钰	女	W12A	2012/5/28	14	9:13:00
728	8141	303598	杜伊涵	女	W12B	2012/6/19	23	9:22:00
729	8142	303600	逯子菲	女	W12A	2014/3/21	37	9:36:00
730	8143	303599	孙珈瑶	女	W12B	2013/9/2	47	9:46:00
731	8144	303597	陈传玥	女	W12A	2015/2/14	67	10:06:00

89 北京小学长阳分校

领队：彭逸霞 教练：

序号	号码布	指卡号	姓名	性别	组别	出生日期	批次	出发时刻
732	7168	303596	傅铂凯	男	M12B	2013/6/29	37	9:36:00

90 北京市通州区台湖镇中心小学

领队：张英华 教练：王铭福

序号	号码布	指卡号	姓名	性别	组别	出生日期	批次	出发时刻
733	7169	303595	郑彦伟	男	M12A	2012/8/30	74	10:13:00
734	7170	303594	张文岳	男	M12B	2012/7/18	60	9:59:00
735	7171	303593	杨壹壹	男	M12A	2014/3/5	16	9:15:00
736	7172	303592	晏文博	男	M12B	2012/8/11	94	10:33:00
737	7173	303591	王梓艺	男	M12A	2014/5/12	41	9:40:00
738	8145	303510	杨乐涵	女	W12B	2013/5/5	79	10:18:00

739	8146	303509	徐诗涵	女	W12A	2014/12/17	41	9:40:00
740	8147	303508	苏钰童	女	W12B	2012/3/16	22	9:21:00
741	8148	303507	沙茗桐	女	W12A	2011/12/20	4	9:03:00
742	8149	303506	李艺佳	女	W12B	2012/6/25	56	9:55:00

91 北京市东城区五中青少年体育俱乐部

领队： 马晓海 教练：

序号	号码布	指卡号	姓名	性别	组别	出生日期	批次	出发时刻
743	5148	16817	张溥恒	男	M14B	2010/12/15	60	9:59:00
744	5149	157962	马慕泽	男	M14A	2009/11/18	28	9:27:00
745	5150	17297	黄寒松	男	M14B	2009/9/19	36	9:35:00
746	5151	224621	王薪皓	男	M14A	2011/8/16	54	9:53:00
747	5152	131699	魏可杳	男	M14B	2011/5/23	15	9:14:00
748	6113	21351	顾岳迪	女	W14B	2010/7/18	62	10:01:00
749	6114	66300	冯靖淇	女	W14A	2010/3/3	12	9:11:00

92 北京市少年宫

领队： 姚泽 教练： 郑倩

序号	号码布	指卡号	姓名	性别	组别	出生日期	批次	出发时刻
750	5153	224259	李厚霆	男	M14A	2011/2/18	12	9:11:00
751	5154	83223	韩沐聪	男	M14B	2011/5/29	84	10:23:00
752	7174	55414	杜昊霖	男	M12B	2013/11/28	6	9:05:00
753	7175	16739	樊昊洋	男	M12A	2012/9/26	73	10:12:00
754	7176	19081	吉科宇	男	M12B	2013/3/21	70	10:09:00
755	7177	80135	毛宇晨	男	M12A	2013/6/27	20	9:19:00
756	7178	23161	吴思言	男	M12B	2013/2/5	97	10:36:00
757	8150	22532	陈君竹	女	W12A	2014/10/21	82	10:21:00
758	8151	21213	陈思圻	女	W12B	2014/10/24	41	9:40:00
759	8152	21820	陈炜晴	女	W12A	2013/3/19	3	9:02:00
760	8153	17504	韩沐瞳	女	W12B	2013/10/26	5	9:04:00
761	8154	16449	田冠卿	女	W12A	2014/4/20	54	9:53:00

93 西城区体育总会定向运动专业委员会

领队： 王会敏 教练： 陈卫东

序号	号码布	指卡号	姓名	性别	组别	出生日期	批次	出发时刻
762	1034	17934	鄂嘉良	男	M18	2007/6/1	33	9:32:00
763	5155	20176	李芑昊	男	M14A	2011/3/29	45	9:44:00
764	5156	80593	吴泽胤	男	M14B	2011/1/7	59	9:58:00
765	5157	18157	孙浩翔	男	M14A	2010/11/18	82	10:21:00
766	5158	158057	鲍鹏睿	男	M14B	2011/5/17	82	10:21:00
767	5159	18240	高绍恒	男	M14A	2011/8/17	20	9:19:00
768	6115	15134	马晨源	女	W14B	2010/11/8	50	9:49:00

769	6116	20442	丁雨熙	女	W14A	2011/4/29	42	9:41:00
770	6117	157831	李彦萱	女	W14B	2011/2/7	64	10:03:00
771	6118	17034	吴树仪	女	W14A	2011/6/8	27	9:26:00
772	6119	18595	聂一涵	女	W14B	2010/9/21	23	9:22:00
773	7179	158326	王默	男	M12A	2015/5/17	29	9:28:00
774	7180	20221	冀然	男	M12B	2014/9/17	64	10:03:00
775	7181	163073	刘恩灿	男	M12A	2014/9/18	45	9:44:00
776	7182	20481	文于昊	男	M12B	2014/1/13	20	9:19:00
777	7183	108236	崔翰林	男	M12A	2013/9/8	93	10:32:00
778	8155	20733	狄昊辰	女	W12B	2012/7/18	82	10:21:00

94 北京市朝阳区力腾青少年体育俱乐部

领队： 赵金凤 教练： 杜首宇

序号	号码布	指卡号	姓名	性别	组别	出生日期	批次	出发时刻
779	5160	20173	郑房隆	男	M14B	2011/5/6	81	10:20:00
780	5161	18559	刘卿豪	男	M14A	2011/5/13	57	9:56:00
781	5162	57091	张家玮	男	M14B	2010/10/28	55	9:54:00
782	5163	19230	杨丛睿	男	M14A	2011/1/5	83	10:22:00
783	5164	17680	方卫霖	男	M14B	2011/6/28	22	9:21:00
784	7184	158176	苏泽禹	男	M12B	2012/1/10	3	9:02:00
785	7185	64033	郑伊宸	男	M12A	2011/10/31	3	9:02:00

95 北京市海淀区定向运动协会

领队： 黄秀琼 教练： 郑艳君

序号	号码布	指卡号	姓名	性别	组别	出生日期	批次	出发时刻
786	3064	163133	王子诚	男	M16	2008/2/9	8	9:07:00
787	7186	59282	王天泽	男	M12B	2012/4/5	91	10:30:00
788	7187	19285	张苒逸	男	M12A	2011/10/8	76	10:15:00
789	7188	17441	林辰辉	男	M12B	2013/2/17	61	10:00:00
790	7189	21364	刘双源	男	M12A	2012/5/6	22	9:21:00
791	7190	158005	郭承俊	男	M12B	2012/11/25	12	9:11:00
792	8156	224317	蒋安歌	女	W12A	2013/8/27	60	9:59:00
793	8157	15641	李昱润	女	W12B	2015/3/9	61	10:00:00
794	8158	19491	黄紫珞	女	W12A	2014/8/21	19	9:18:00
795	8159	16782	关涵月	女	W12B	2014/6/3	28	9:27:00
796	8160	86238	双心悦	女	W12A	2013/9/27	27	9:26:00

96 北京市海淀区四季青青少年活动中心

领队： 曾范荣 教练： 侯百林、刘晓云

序号	号码布	指卡号	姓名	性别	组别	出生日期	批次	出发时刻
797	5165	82941	王奕宏	男	M14A	2011/8/14	86	10:25:00
798	5166	15062	谢梓鹏	男	M14B	2011/6/9	63	10:02:00

799	5167	22782	刘政涵	男	M14A	2010/6/2	30	9:29:00
800	5168	223628	张子晗	男	M14B	2010/3/8	18	9:17:00
801	5169	157920	朱思齐	男	M14A	2010/2/2	81	10:20:00
802	6120	50892	梁昕玥	女	W14A	2011/2/24	45	9:44:00
803	6121	83045	陈韧君	女	W14B	2011/5/9	46	9:45:00
804	6122	20611	潘奕霖	女	W14A	2010/12/15	2	9:01:00
805	6123	105433	宋玉立	女	W14B	2010/8/11	25	9:24:00
806	6124	131596	魏新瑜	女	W14A	2009/11/25	20	9:19:00
807	7191	115179	沈缙霆	男	M12A	2012/8/3	87	10:26:00
808	7192	15135	李沐泽	男	M12B	2014/5/13	5	9:04:00
809	7193	224690	朱俊诚	男	M12A	2014/6/3	100	10:39:00

97 北京市丰台区定向运动协会
 领队： 徐哲 教练： 孔繁金

序号	号码布	指卡号	姓名	性别	组别	出生日期	批次	出发时刻
810	7194	163562	吕承泽	男	M12B	2014/7/3	98	10:37:00
811	1035	157587	杜佳翰	男	M18	2007/3/29	18	9:17:00
812	1036	76103	田宇航	男	M18	2007/3/30	9	9:08:00
813	1037	223347	王一贺	男	M18	2007/4/3	37	9:36:00
814	1038	20498	杨子霖	男	M18	2007/5/9	28	9:27:00
815	2023	21239	乔贯唯	女	W18	2006/9/3	7	9:06:00
816	2024	80814	常雅舒	女	W18	2007/7/22	2	9:01:00
817	2025	19692	刘思涵	女	W18	2007/2/8	16	9:15:00
818	3065	20927	刘子毓	男	M16	2008/11/19	32	9:31:00
819	3066	17014	张函铭	男	M16	2008/10/30	42	9:41:00
820	3067	224661	李奥祥	男	M16	2008/4/21	55	9:54:00
821	3068	156392	陈新宇	男	M16	2009/4/20	10	9:09:00
822	3069	163041	张嘉跃	男	M16	2007/11/1	19	9:18:00
823	4044	158463	齐思瑾	女	W16	2008/2/13	10	9:09:00
824	4045	75557	李嫣凝	女	W16	2008/6/26	22	9:21:00
825	4046	22848	牛子辰	女	W16	2008/4/18	32	9:31:00
826	4047	150257	李膺卓	女	W16	2007/10/26	44	9:43:00
827	4048	59114	刘静霏	女	W16	2007/11/24	8	9:07:00
828	5170	158528	倪硕彬	男	M14B	2010/5/8	7	9:06:00
829	5171	156241	李烽億	男	M14A	2010/2/8	70	10:09:00
830	5172	15411	安欣	男	M14B	2009/9/19	79	10:18:00
831	5173	75549	李晟轩	男	M14A	2009/9/26	26	9:25:00
832	5174	15159	李名慷	男	M14B	2009/9/19	53	9:52:00
833	6125	19166	李柳岩	女	W14B	2009/10/27	47	9:46:00
834	6126	17019	刘紫潇	女	W14A	2010/4/28	35	9:34:00
835	6127	20557	何佳一	女	W14B	2010/10/4	24	9:23:00
836	6128	15010	李欣菲	女	W14A	2011/7/28	18	9:17:00

837	6129	19948	刘子洋	女	W14B	2011/7/28	4	9:03:00
838	7195	20461	孙瑜	男	M12A	2012/7/27	96	10:35:00
839	7196	158547	王睿祺	男	M12B	2012/12/19	53	9:52:00
840	8161	20198	杨珺茗	女	W12B	2011/12/31	39	9:38:00
841	8162	21574	易芊浔	女	W12A	2011/10/8	6	9:05:00

98 北京市门头沟区无线电运动协会

领队： 陈文潇 教练： 刘庆华

序号	号码布	指卡号	姓名	性别	组别	出生日期	批次	出发时刻
842	7197	303501	陈雨希	男	M12A	2016/8/26	37	9:36:00
843	7198	303502	胡沛昞	男	M12B	2012/9/20	25	9:24:00
844	7199	303505	陈彦达	男	M12A	2014/8/7	68	10:07:00
845	7200	303503	贺茗煊	男	M12B	2012/1/13	79	10:18:00
846	7201	303504	朱昭宇	男	M12A	2012/1/24	17	9:16:00
847	8163	303560	林辰欣	女	W12B	2013/2/17	18	9:17:00
848	8164	303559	慈晚妤	女	W12A	2013/7/16	53	9:52:00
849	8165	303558	杨璐嘉	女	W12B	2012/6/28	46	9:45:00
850	8166	303557	成涵伊	女	W12A	2013/4/25	15	9:14:00
851	8167	303556	付家萱	女	W12B	2011/10/25	66	10:05:00

99 北京市海淀区锦秋学校

领队： 杨萱 教练： 刘丁瑞

序号	号码布	指卡号	姓名	性别	组别	出生日期	批次	出发时刻
303	7007	17545	张芮焜	男	M12A	2013/11/28	71	10:10:00
304	7008	51466	李牧泽	男	M12B	2013/3/28	67	10:06:00
305	7009	17122	史泽睿	男	M12A	2014/3/26	8	9:07:00
306	7010	58916	叶子轩	男	M12B	2013/8/30	15	9:14:00
307	7011	115154	邸钰轩	男	M12A	2013/3/12	36	9:35:00
308	8005	224813	李芷嫣	女	W12A	2013/12/30	61	10:00:00
309	8006	158529	辛愿	女	W12B	2014/8/2	43	9:42:00
310	8007	17761	刘诺伊	女	W12A	2013/12/29	21	9:20:00
311	8008	16966	杨伊霖	女	W12B	2013/11/13	25	9:24:00
312	8009	19275	董芮彤	女	W12A	2013/9/16	31	9:30:00

2024 年北京市体育传统项目学校定向运动比赛 参赛人数统计

序号	组别	人数
1	M18	43
2	W18	25
3	M16	64
4	W16	48
5	M14	174
6	W14	129
7	M12	201
8	W12	167

2024 年北京市体育传统项目学校定向运动比赛 赛事信息

一、【赛事安全】

为保证赛事能安全有序地进行，本次赛事将严格执行《定向运动赛事安全管理条例》（试行）及赛事其他有关安全管理的规定，希望各参赛代表队领队、教练从严管理自己的队伍，以保证各参赛队的安全。

二、【地图信息】

地图名称：北京市永乐青年体育大本营

地图制作与线路设计：北京乐恩嘉业体育发展有限公司 李良新

制图时间：2024 年 4 月

制图标准：ISSpr0M2019-2

比例尺：1:4000

等高距：2 米

三、【线路信息】

组别	直线距离 km	检查点数	组别	直线距离 km	检查点数
M18	3.1	19	W18	2.6	16
M16	2.9	16	W16	2.5	16
M14A/B	2.7	14	W14A/B	2.4	14
M12A/B	2.4	14	W12A/B	2	13

四、【场地简介】

场地描述：场地为郊野公园，原为高尔夫球场，有众多起伏不大的小丘、洼地，落差 15 米以内，植被种类丰富，场地内有道路、建筑、围栏等人工地物，有多处水域、禁区，场地整体可视性及通过性较好。

注意事项：园内施工区、危险区用禁区符号表示，部分禁区无围栏，请运动员在奔跑时不要进入禁区。场地内有较深的河流、池塘，东侧有水库，禁止涉水。园区偶有绿化车辆通过，请运动员奔跑时注意安全。竞赛期间禁止离开比赛场地。

着装要求：服装无要求，建议穿定向服、带钉定向鞋参加比赛。

五、【电子打卡计时系统】

竞赛器材统一采用 IOF（国际定向运动联合会）及中国定向运动协会认证的 Learnjoy 乐嘉定向计时系统。在比赛中运动员打卡如果由于自身操作失误而造成成绩无效，责任自负。

六、【分组说明】

由于各参赛单位积极报名，本次赛事 W12、M12、W14、M14 组竞赛人数较多，将分别平均分为 A/B 两个平行组，线路等价，同时出发，但合并录取个人及团体成绩。

七、【出发顺序】（详见运动员名单）

比赛采用计算机随机抽签办法决定。

八、【热身、赛前检录、检查点说明表、标定起点】

（一）请各参赛运动员带好大会规定的有效证件，以备核查，证件不符合要求者不予出发。

（二）起点休息区提供热身图和点标旗，运动员自行领取，热身时注意不要离开起点休息区范围。

（三）出发前3分钟检录区提供单独的检查点说明表，请运动员按需领取。

（四）本次比赛设置标定起点，运动员打起点站及拿图出发后延标识前进至标定起点处为图上起点位置，标定起点有点标旗无电子打卡器。

九、【活动限制区】

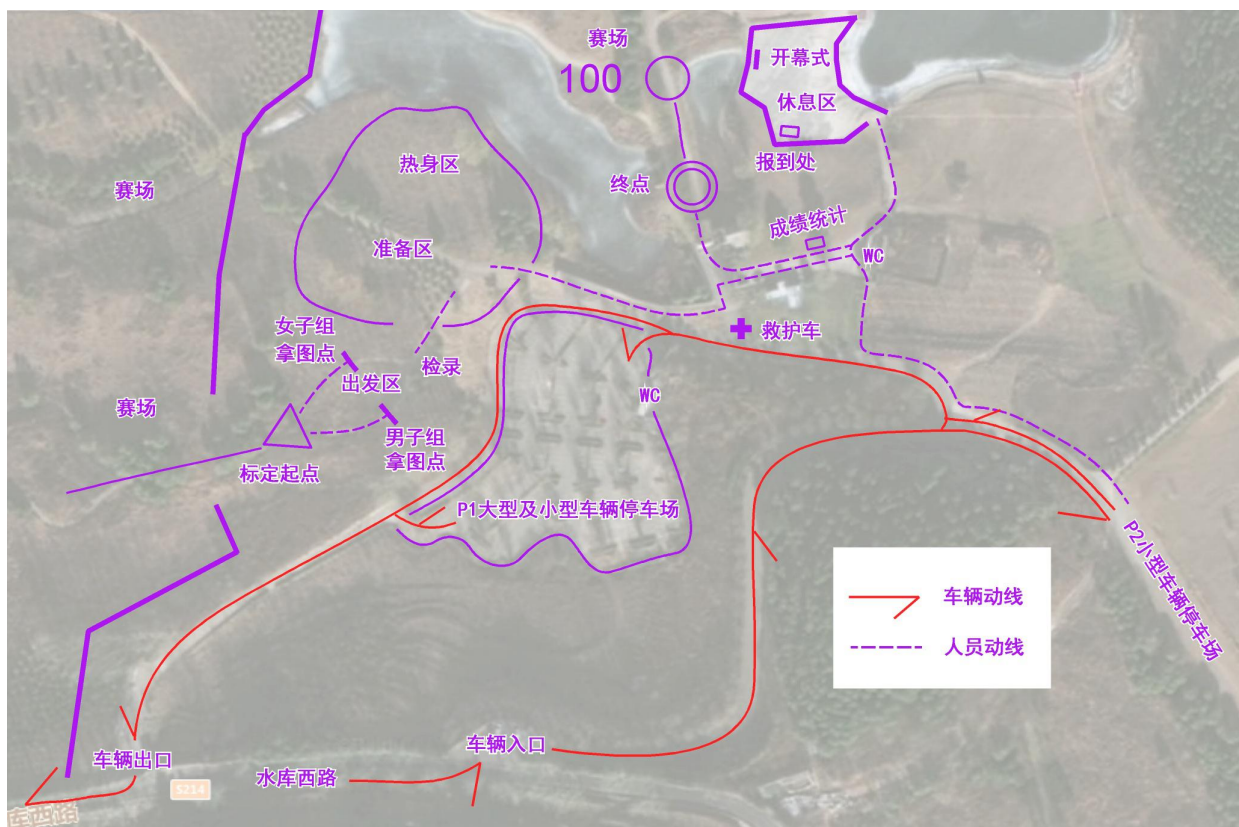
为了赛事有序、公正地进行，在比赛中将设置代表队及教练员活动限制区域。教练员及不参加比赛的人员须在规定的区域内活动。领队、教练、家长均不得进入比赛场地。

运动员在下车后前往开幕式会场及报到处时必须在主干道行进，不得进入场地内，如有违反将取消参赛资格，请各队互相监督。

十、【号码布】

运动员须将号码布统一佩戴在胸前，如发现未佩戴号码运动员在场地内奔跑将按竞赛规程进行处罚。

十一、【现场示意图】



十二、【赛事中心】

本次比赛在赛场的休息区将设立赛事中心，参赛人员如有疑问，可前往咨询。另外比赛结束后，各代表队领队或教练在本队队员全部安全返回后须到赛事中心归还指卡签退。

十三、【其他事宜】

（一）领奖：比赛结束后将举行颁奖仪式，请各获奖运动员及时参加颁奖仪式，颁奖仪式结束后方可离开会场。

（二）参赛须知：所有参赛运动员及陪同人员禁止带宠物、禁止飞无人机、禁止吸烟、禁止用火、禁止涉水、禁止乱扔垃圾，保护水环境、保护园区内野生动物。如有违反将进行通报批评或更高级别的处罚。

（三）用餐饮水：组委会不提供用餐及饮水，园区毗邻水库保护区，请各单位将产生的垃圾自行带走，或前往昌平县城内就餐。

（四）交通路线：请自行导航至“北京市永乐青年体育大本营”，停车场免费但无人值守，请自行保管好物品，有序停放车辆。参赛人员出入停车场时请注意安全，车辆在园区内行驶时请注意行人安全！

（五）请各领队教练于赛中或赛后扫描二维码填写本次赛事调查问卷。



十四、以上赛事信息，如发生更改，以赛事现时信息为准，请各代表队及时关注乐嘉定向官方微信及时获取最新赛事信息。



2024 年北京市体育传统项目学校定向运动比赛 日程安排

序号	时间	内容
1	7:30-8:30	各参赛队签到
2	8:40	第 1-15 批次运动员 检录
3	8:40	开幕式开始
4	9:00	比赛开始
5	11:30	比赛结束
6	11:30-12:00	成绩公示、书写奖状
7	12:00	闭幕式开始 宣读成绩，领导颁奖
8	12:30	闭幕式结束，退场

详细时间安排以赛前或比赛当日实际情况为准。

2024 年北京市体育传统项目学校定向运动比赛 体育道德风尚奖、优秀组织奖、优秀教练员推荐表

体育道德风尚奖推荐

序号	单位名称
1	
2	

优秀组织奖推荐

序号	单位名称
1	
2	

优秀教练员推荐

姓名	单位名称

各项目请填写两个不同区县的单位，提交至赛事中心，提交截止时间 4 月 13 日 11:00。

提交单位：_____

负责人：_____